



GÎTES LA BOUGIE PERLÉE - VARENNES-SOUS-DUN - SUD BRIONNAIS



GÎTES LA BOUGIE PERLÉE

Locations de Vacances pour 2 et 8 personnes à
Varennnes-Sous-Dun en Sud Brionnais

<https://labougieperlee.fr>



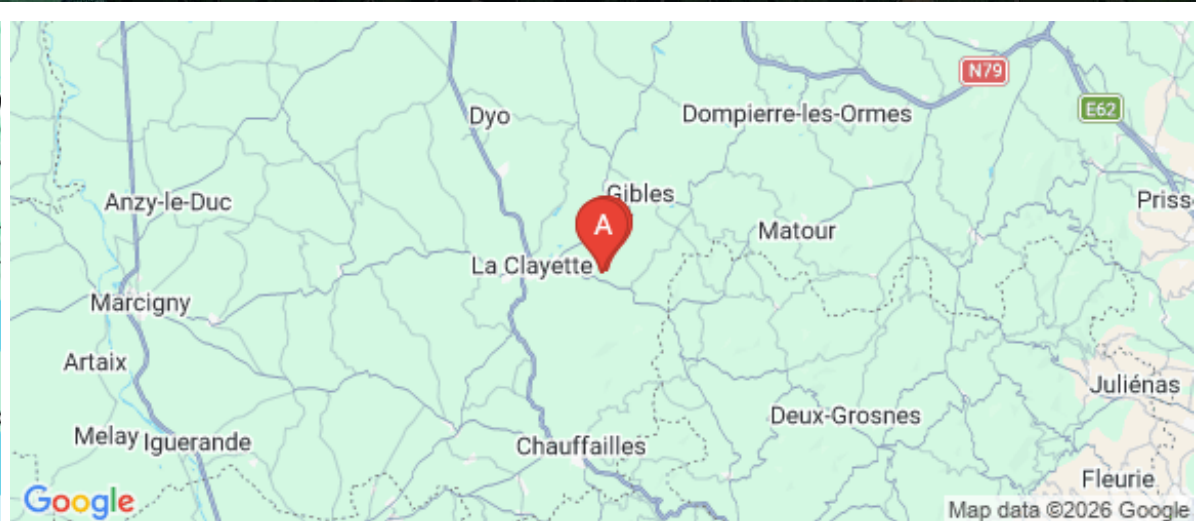
Catherine AUGOYARD

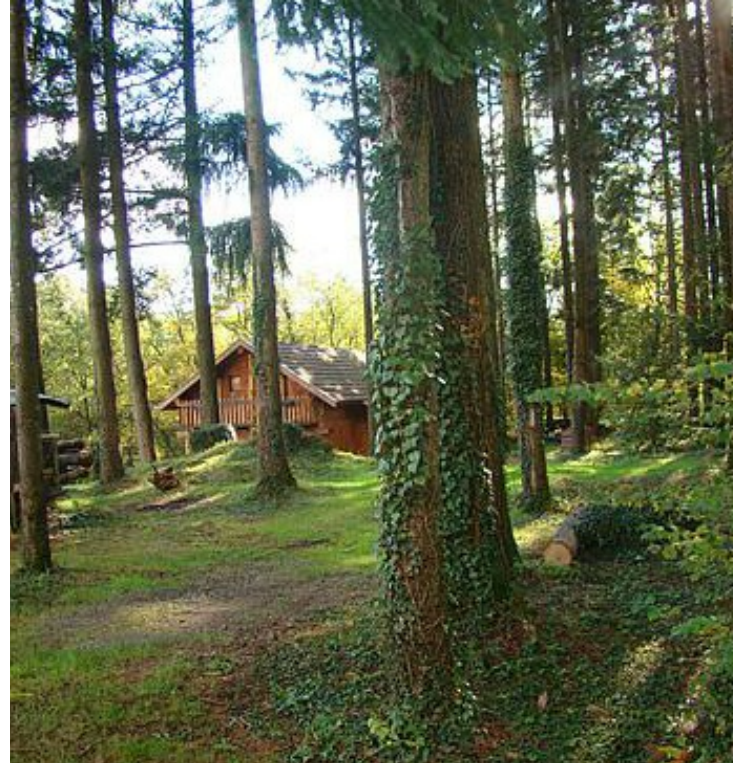
☎ 33 (0)3 85 28 29 91

☎ 33 (0)6 77 61 71 55

A Gîte La Bougie Perlée - Varennes-Sous-Dun
- Sud Brionnais : Les Augays 71800 VARENNES-SOUS-DUN

B La Bougie Perlée - La Bulle - Varennes-Sous-Dun - Sud Brionnais : 161 chemin des Augays 71800 VARENNES-SOUS-DUN





Gîte La Bougie Perlée - Varennes-Sous-Dun - Sud Brionnais



Maison



8

personnes



3

chambres

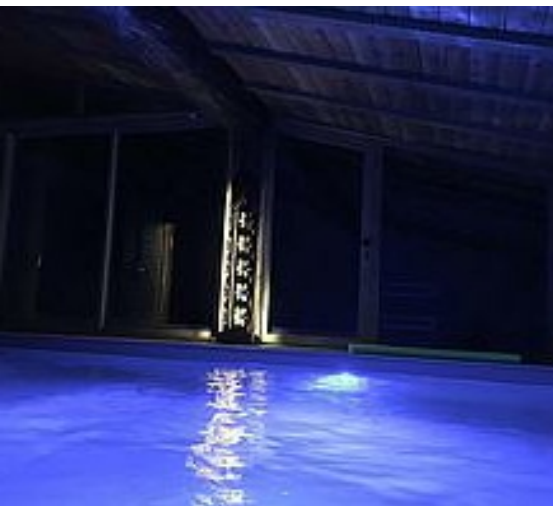


145

m²



Confortable chalet de style « trappeur » disposant d'une exceptionnelle piscine couverte chauffée (6.5x4m) sis à flanc de coteau exposé en pleine campagne brionnaise sur une vaste propriété naturelle adossé à une forêt (en partie privée). Paisible hameau résidentiel lové dans un magnifique écrin préservé de nature et verdure au creux d'un cirque vallonné de bocage. Cadre et site enchanteur. Véritable coin de paradis pour petits et grands. Superbe panorama et paysages. Gîte de très bon confort. Vaste pièce de vie. Spacieux et lumineux (grandes baies ouvertes sur la campagne). Chaleureux cachet « montagnard contemporain ». Cosy et cocooning. Décoration ludique reflétant la passion mécanique du propriétaire (dont deux belles motos des années 50). Vaste terrasse panoramique exposée et ombragée (30m²). Agréable terrain naturel en partie comprenant un espace de repos supplémentaire & intimiste au sein d'une clairière. Composition : Maison individuelle jouxtant la maison des propriétaires (indépendance totale sans vis-à-vis). Wifi. Chauffage électrique + poêle à bois (bois fourni). Rdc : Séjour-cuisine-salon, buanderie-réserve (pour cuisine), chambre (lit 160x200cm), salle d'eau (douche/WC), salle d'eau (douche 135x80cm), WC indépendants. 1er étage : 1 chambre avec balcon (lit 160x200cm), chambre en mezzanine avec balcon (lit 140x190cm + lit 90x190cm + lit 120x190cm). Piscine couverte chauffée privée (6.5x4m). Terrasse + parking privé. Terrain privé sur propriété commune. Commerces et services 4 km. Gare Mâcon Loché TGV 51 km.



Pièces et équipements

<i>Chambres</i>	Chambre(s): 3 Lit(s): 6	dont lit(s) 1 pers.: 2 dont lit(s) 2 pers.: 4
<i>Salle de bains / Salle d'eau</i>	Salle de bains avec douche Sèche serviettes	Sèche cheveux
<i>WC</i>	Salle(s) de bains (avec baignoire): 2 Salle(s) d'eau (avec douche): 2 WC: 2 WC indépendants	
<i>Cuisine</i>	Cuisine Appareil à raclette Four Lave vaisselle	Plancha Four à micro ondes Réfrigérateur
<i>Autres pièces</i>	Balcon	Terrasse
<i>Media</i>	Wifi	
<i>Autres équipements</i>	Lave linge privatif	Matériel de repassage
<i>Chauffage / AC</i>	Poêle à bois	
<i>Exterieur</i>	Salon de jardin	Terrain non clos
<i>Divers</i>		

Infos sur l'établissement



Communs

Entrée indépendante

Habitation indépendante



Activités



Réseaux

Accès Internet



Stationnement

Parking



Services

Nettoyage / ménage



Extérieurs

Piscine couverte

A savoir : conditions de la location

Arrivée Arrivée 18heures

Départ Départ 10heures

*Langue(s)
parlée(s)*

*Annulation/
Prépaiement/
Dépot de
garantie*

*Moyens de
paiement* Chèques bancaires et postaux Chèques Vacances

Ménage

*Draps et Linge
de maison* Draps et/ou linge compris
Lits faits a l'arrivée et draps compris.
Torchons vaisselles compris
tablettes lave vaisselle et lessive

*Enfants et lits
d'appoints* Lit bébé

*Animaux
domestiques* Les animaux ne sont pas admis.

Tarifs (au 12/04/26)

Gîte La Bougie Perlée - Varennes-Sous-Dun - Sud Brionnais

7 nuits minimum juillet /aout et 2 nuits minimum autres periodes

Tarifs en €:	Tarif 1 nuit en semaine (L, M, M, J, D)	Tarif 1 nuit en weekend (V ou S)	Tarif 2 nuits weekend (V+S)	Tarif 7 nuits semaine
du 01/01/2026 au 31/03/2027			590€	1190€



La Bougie Perlée - La Bulle - Varennes-Sous-Dun - Sud Brionnais



Hébergement
insolite



2
personnes

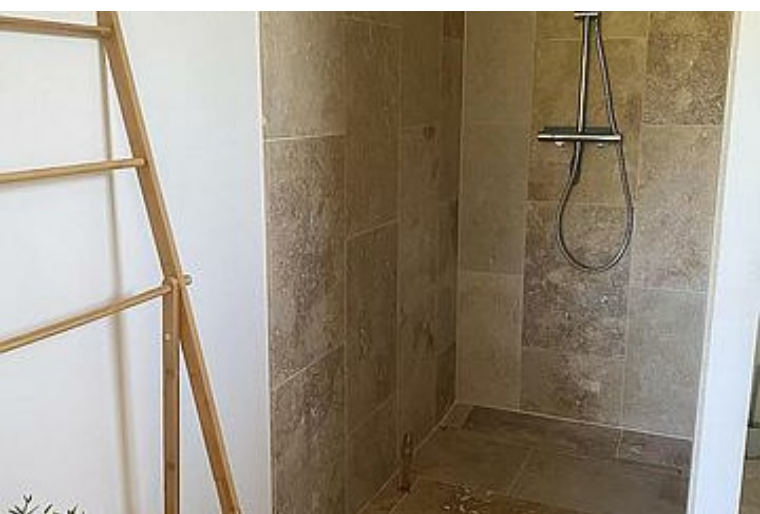


1
chambre



12
m²

Dormir dans une bulle transparente! Admirer la voie lactée dans son lit, comme a la belle étoile Une nuit magique! Une expérience inoubliable! Un retour a la nature ! Se déconnecter l'espace d'une nuit! Le dôme transparent vous offrira à l'abri des regards , une vue sur la campagne brionnaise. Confort d'un lit rond de 2.20m de diamètre , électricité , chauffage. Vous pourrez rejoindre une salle de bain moderne et privé à quelques mètres du dôme. Vous aurez la possibilité de vous détendre dans le bain nordique sous une terrasse abritée de 25m² et ensuite , vous prélasser sur les baignades de soleil. Vous pourrez, si vous le souhaitez faire une séance de sauna. Soleil, pluie , vent nuage... qu'importe, vous serez transporté par le silence , la nature , la tranquillité, l'insolite.



Pièces et équipements

<i>Chambres</i>	Chambre(s): 1 Lit(s): 1	dont lit(s) 1 pers.: 2 dont lit(s) 2 pers.: 0
<i>Salle de bains / Salle d'eau</i>	Salle de bains privée Sèche serviettes	Sèche cheveux
	Salle(s) de bains (avec baignoire): 1 Salle(s) d'eau (avec douche): 1	
<i>WC</i>	WC: 1	
<i>Cuisine</i>	Congélateur	Réfrigérateur
<i>Autres pièces</i>	Salon	Terrasse
<i>Media</i>	Wifi	
<i>Autres équipements</i>		
<i>Chauffage / AC</i>	Chauffage	
<i>Bien être</i>	Sauna	Spa
<i>Exterieur</i>	Cour Terrain clos	Salon de jardin
<i>Divers</i>	Sauna 20 € et Bain nordique 30€ en option Possibilité de Repas 29€/pers boisson non comprise(Produits locaux)	

Infos sur l'établissement



Communs

A proximité propriétaire
Habitation indépendante

Entrée indépendante



Activités



Restauration

Table d'hôtes

Le petit déjeuner est compris dans la nuitée.
Possibilité de commander un diner sur place élaboré de produits locaux
29€/pers
Bouteille de vin 75ml 10€



Réseaux

Accès Internet



Stationnement

Parking



Services



Extérieurs

A savoir : conditions de la location

Arrivée Location pour une nuit avec petit déjeuner, option bain nordique et sauna et diner.
Arrivée a partir de 17h30 et depart au plus tard 11h.
Possibilité de réserver pour plusieurs nuits .

Départ

*Langue(s)
parlée(s)*

*Annulation/
Prépaiement/
Dépot de
garantie*

*Moyens de
paiement* Chèques bancaires et postaux Chèques Vacances
Espèces

Petit déjeuner Compris dans la nuitée. Petit déjeuner continental café ,thé, tisane, chocolat, pain, beurre ,confiture viennoiseries.

Ménage

*Draps et Linge
de maison* Les draps de lit , serviettes de toilettes, peignoirs avec bain nordique , claquettes sont compris

*Enfants et lits
d'appoints*

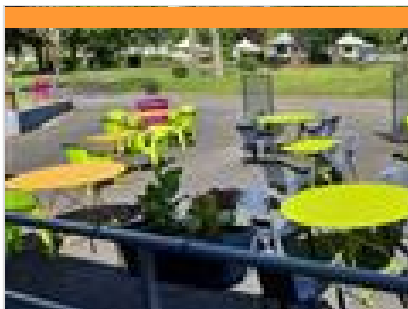
*Animaux
domestiques* Les animaux ne sont pas admis.

Tarifs (au 12/04/26)

La Bougie Perlée - La Bulle - Varennes-Sous-Dun - Sud Brionnais

Tarif pour 2 personnes avec petit déjeuner. Option sauna 20 € la journée. Option bain nordique 30€ la journée

Tarifs en €:	Tarif 1 nuit en semaine (L, M, M, J, D)	Tarif 1 nuit en weekend (V ou S)	Tarif 2 nuits weekend (V+S)	Tarif 7 nuits semaine
du 01/01/2026 au 31/03/2027	180€	180€		



Snack du camping Les Bruyères

☎ 03 85 28 09 15

9 route de Gibles

🌐 <https://www.campingbruyeres.com/>

2.5 km

📍 LA CLAYETTE



Dans un cadre magnifique avec vue sur le lac et le château, nous vous proposons entre autre des burgers, pizzas et bien d'autres gourmandises : glaces, crêpes, gaufres... Ambiance vacances assurée !



La Guinclette - Aire de loisirs

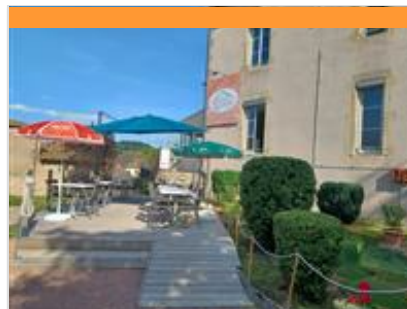
☎ 06 78 21 28 43

2.6 km

📍 LA CLAYETTE



Venez manger friture, burgers, snack, etc Soirées à thèmes organisées comme moules frites, BBQ volonté, musette, etc. Restauration le soir les jours de semaine, et midi et soir le week-end. FERMETURE LE LUNDI.



Auberge les Faillettes

☎ 03 85 53 16 69

33 route de Dun

🌐 <https://restaurant-lesfaillettes.fr/>

2.8 km

📍 SAINT-RACHO



Cuisine traditionnelle et de terroir. Spécialité grenouilles. A proximité de la montagne de Dun. Service cuisine 12h - 13h30 et 19h30 - 21h.



Restaurant Le Cheval Blanc

☎ 03 85 28 00 67

54, rue Lamartine

3.0 km

📍 LA CLAYETTE



Menu du jour tous les midis du lundi au samedi, cuisine traditionnelle et familiale. Possibilité de groupes pour toutes occasions.



Le Bosphore chez Hasan

☎ 03 85 26 11 42#06 71 74 15 77

10, rue Centrale

3.5 km

📍 LA CLAYETTE



Le restaurant Le Bosphore chez Hasan vous accueille dans un cadre chaleureux. Découvrez nos spécialités turques : Kebabs, Köfte, tacos, nos pizzas et desserts turques. Sur place ou à emporter.



Restaurant La Belle Epoque

☎ 03 85 28 10 46

7, place des Fossés

🌐 <https://www.labellepoque-71.fr/>

3.5 km

📍 LA CLAYETTE



6

Découvrez notre coin du plaisir en Saône-et-Loire ! Dégustez une cuisine savoureuse et raffinée en Saône-et-Loire ! Installé à La Clayette, notre restaurant La Belle Epoque vous accueille dans un espace convivial et chaleureux. Depuis 1999, notre personnel met tout en œuvre pour satisfaire parfaitement vos désirs culinaires. Forts d'une expérience de 32 ans, nos chefs cuisiniers vous proposent des menus délicieux à base de produits de saison. Venez découvrir notre carte spécialisée viande charolaise et profiter d'une cuisine singulière et exquise. Nous vous assurons que la maturation de la viande est faite par nous-mêmes. Que vous soyez particulier ou professionnel, notre équipe vous accompagne dans la préparation de vos repas de fêtes.



La Clé Toise

☎ 03 85 28 02 80

62, rue Centrale

🌐 <http://www.restaurant-lacletoise.fr/>

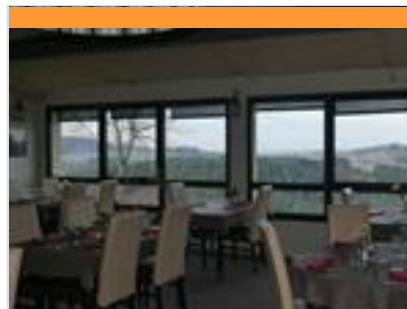
3.6 km

📍 LA CLAYETTE



7

Restauration spécialisée Bourgignonne, cuisine inventive, viande charolaise. Ambiance bouchon, bistrot. Produits du terroir et produits fermiers. Terrasse extérieure. Salle de réception intime pour 50 personnes.



Restaurant Le Saint-Cyr

☎ 03 85 50 20 76#06 50 39 20 76

Le Bourg 20 Route de Gibles

🌐 <http://www.lesaintcyr.fr>

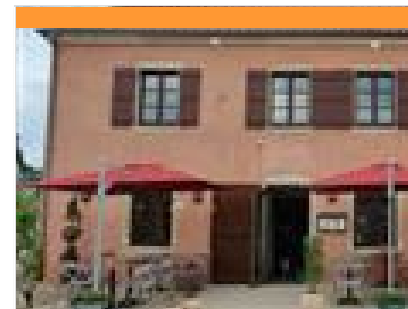
6.5 km

📍 MONTMELARD



8

Classé "Restaurant savoureux" par les Logis (le plaisir d'une cuisine tout en finesse), le chef a à cœur de mettre en valeur les produits du terroir et de proposer une cuisine locavore.



Les 3 Petits Pois

☎ 03 85 84 11 32

46 Route d'Amanzé

7.4 km

📍 SAINT-SYMPHORIEN-DES-BOIS



9

En ce mois de mai 2024, l'ouverture du restaurant bistrannique « Les 3 petits pois » dans le Charolais-Brionnais en Sud Bourgogne, marque le début d'une nouvelle aventure gourmande sous la houlette du chef Eric Tengo et de sa compagne Claudie Balvay au service. Après une formation en reconversion professionnelle à l'Institut Paul Bocuse il y a neuf ans, le chef Eric Tengo a fait ses armes dans plusieurs restaurants pour vous présenter, aujourd'hui, une cuisine bistrannique. La restauration bistrannique opte pour une cuisine raffinée et décontractée tout en mettant l'accent sur un bon rapport qualité / prix avec des portions généreuses dans l'assiette. Dans leur restaurant bistrannique « Les 3 petits pois », Eric et Claudie ont le plaisir de vous accueillir pour vous faire découvrir une cuisine contemporaine préparée avec soin et passion, inspirée des saveurs locales et régionales. Le chef élabore ses recettes avec des produits frais et



McDonald's

☎ 03 85 26 33 29

Zone Artisanale Les Bruyères

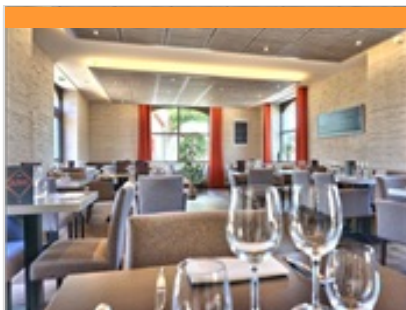
8.9 km

📍 CHAUFFAILLES



K

Restauration rapide proposant des menus de burgers-frites, des desserts et milk-shakes.



Le Sévanol

☎ 03 85 24 80 44

37 Rue du 11 Novembre 1918

🌐 <https://restaurant-lesevanol.fr>

9.3 km

📍 CHAUFFAILLES



Le chef propose une variété de menus à chaque saison, garantissant une diversité culinaire fraîche et inspirante. Parmi les spécialités, le "Bœuf Royal de Bourbon" se distingue par sa saveur unique. Chaque plat est préparé avec amour et expertise, garantissant une expérience "fait maison" inégalée. Le lieu lui-même est exceptionnel, tout comme les créations qui sortent de la cuisine. La présentation des assiettes est une véritable œuvre d'art, alliant beauté et saveur pour une expérience gastronomique "aussi belle que bonne". La passion du chef pour la peinture et le dessin se reflète dans chaque création, faisant de chaque plat une toile vivante. La célèbre "tuile", signature du chef, est présente dans chacun de ses plats, ajoutant une dimension artistique et croustillante à chaque bouchée. Les assiettes du Sévanol ne se contentent pas de satisfaire les papilles, elles transportent les convives provenant de nos diverses



Auberge des Collines

☎ 03 85 70 66 34

85 Allée de la Chapelle

🌐 <https://www.fermeaubergedescollines-s>

9.8 km

📍 AMANZE



A 10 kilomètres de La Clayette, à 90 kilomètres de Lyon, à 25 kilomètres de Paray-le-Monial, à 15 kilomètres de Charolles. Spécialités : poulet à la crème, viande de boeuf AOP "Boeuf de Charolles" Activités : chambres et tables d'hôtes, circuit des églises romanes, circuit des artisans, jeux enfants.



Aux Scaffoteux d'Oyé

☎ 06 60 17 97 99

Le Bourg

13.0 km

📍 OYE



Situé au cœur du village, face à l'église et au musée, ce restaurant propose de la cuisine traditionnelle préparée à base de produits locaux.



Auberge de Briant

☎ 03 85 25 98 69

21, route du brionnais

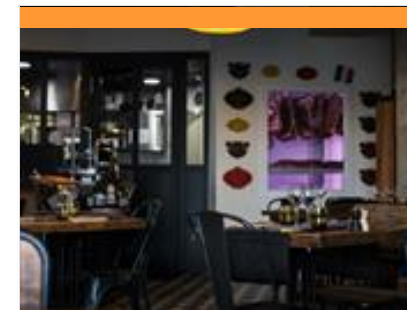
🌐 <http://www.aubergedebriant.com>

15.6 km

📍 BRIANT



Restaurant gastronomique situé sur les monts vallonés du Brionnais, avec vue panoramique. Cuisine de produits régionaux revisitée. Terrasse ombragée et calme.



Le Bistrot du Quai

☎ 03 85 25 51 75

1 Avenue de la Libération

🌐 <https://maison-doucet.com/fr/brasserie.f>

17.3 km

📍 CHAROLLES



Brasserie située au cœur de Charolles. Face à la Maison Doucet, le Chef étoilé Frédéric DOUCET a ouvert sa deuxième table. Le Bistrot du Quai, situé entre deux rivières, vous accueille dans une ambiance chaleureuse, où plaisir règne avec gourmandise et décoration tendance, en Bourgogne. Dans l'assiette, des produits locaux de grande qualité, cuisinés avec savoir-faire. De l'entrée au dessert, les grands classiques de la cuisine française, d'inspiration bistrot, raviront les plus gourmands.



Restaurant Frédéric Doucet

☎ 03 85 24 11 32

2, avenue de la Libération

🌐 <https://maison-doucet.com/fr/>

17.3 km
📍 CHAROLLES



Quittez les grands axes et plongez dans le Charolais, l'environnement vous émerveillera. La Maison Doucet, située au bord de la rivière et d'un merveilleux jardin, proposent des chambres et des suites très raffinées et toutes équipées. Cette demeure vous invite aux plaisirs de la table. Vous y goûterez une cuisine nouvelle, pleine de saveurs, de couleurs, de fraîcheur, préparée par le Chef Frédéric Doucet, 2 étoiles au Guide Michelin.



Le Potin Gourmand - Restaurant

☎ 03 85 59 02 06

4, champ de Foire

🌐 <https://www.potingourmand.com/>

28.4 km
📍 CLUNY



Dans cet hôtel-restaurant de charme, Serge Ripert, chef de cuisine, mélange habilement tradition et créativité et sa cuisine marie avec talent les produits locaux et les saveurs plus lointaines. Spécialités culinaires : Pluma de cochon ibérique. Service de vin au verre.



Brasserie du Nord

☎ 03 85 59 09 96

Place de l'Abbaye

28.7 km
📍 CLUNY



Bar, brasserie, restaurant. Grande terrasse face à l'abbaye. Spécialités culinaires : spécialités bourguignonnes, cuisine traditionnelle.



Piscine

☎ 03 85 28 00 90

Route de Gibles

🌐 <https://brionnaissudbourgogne.fr/>

2.5 km
📍 LA CLAYETTE



Piscine en plein air avec 3 bassins et un toboggan aquatique. Cours d'aquagym.



Aire de loisirs & Mini-Golf

Aire de Loisirs de La Clayette

3.3 km
📍 LA CLAYETTE



Située en bordure du lac de La Clayette, une aire de loisirs est à votre disposition avec balançoires, tourniquet, toboggans, parcours de santé, ping pong, tables de pique-nique sur place et ombragées. Vous trouverez un parcours de mini-golf 18 trous, dont le matériel est en location à "La Guinquette", la guinguette de l'aire de loisirs.



Etang de La Clayette

Lac

3.5 km
📍 LA CLAYETTE



Dans le magnifique parc et bois privé et clos du château de La Clayette, et le long de la promenade vous aurez le choix entre 21 postes... La pêche se pratique en NO-KILL avec 3 cannes par pêcheur et la session minimale est de 24h.



Géocaching

☎ 03 85 28 16 35

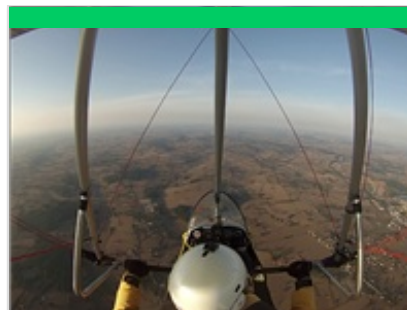
3 Route de Charolles

📄 <https://www.tourisme-sudbrionnais.fr/>

3.7 km
📍 LA CLAYETTE



Connaissez-vous le géocaching ? Passionnés de nouvelles technologies et avides de découvertes ? Véritable chasse au trésor grandeur nature, parcourez le territoire Sud Brionnais équipé de votre smartphone ou d'un GPS. En famille ou entre amis, partez à la recherche des géocaches dissimulées sur notre territoire. Téléchargez l'application Geocaching sur votre téléphone, créez votre compte, localisez les caches à proximité et c'est parti pour l'aventure!



Club ULM de Bourgogne

Route de Charolles route du grand bois

4.6 km
📍 LA CLAYETTE



Prenez de la hauteur en Brionnais Sud Bourgogne ! Faites un vol en ULM lors des 6 portes ouvertes proposées par le club. Prenez un grand bol d'air et découvrez le bocage Charolais Brionnais vu du ciel !



Etang de la Mine

☎ 03 85 28 10 08

La Mine

5.6 km
📍 LA CHAPELLE-SOUS-DUN



Pêche à la journée ou demi-journée. Cartes de pêche en vente à l'épicerie et à la boulangerie du village.



Ferme Equestre de Saint-Laurent

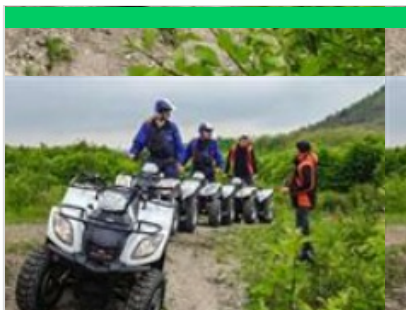
26 route de Vauban

📄 <https://bourgogne-a-cheval.fr/>

8.3 km
📍 SAINT-LAURENT-EN-BRIONNAIS



Activités club : formation du cavalier classique et pleine nature à partir de 6 ans y compris adulte, initiation adulte promenade de 1h à 4h, sortie à la journée, accueil de groupes, accueil à la carte pendant les vacances. Activités randonnées : week-ends "TGV-TGV" ou "TGV-Club", randonnée "prestige", rando-stage pour ados. Activités élevage. Formation professionnelle : accueil de stagiaires, mise à niveau, formation ATE et MATE. Activité attelage : promenade de 1 heure à la journée. Formation en attelage.



BDS Rando Quad

121 chemin du Bois de Dyo

<https://www.bds-rando-quad.com/>

8.7 km

SAINT-SYMPHORIEN-DES-BOIS 

Balades en quad en randonnée, accompagné d'un guide diplômé d'Etat. Que vous soyez novices, débutant ou confirmés, les balades s'adaptent à votre niveau. En famille ou entre amis, des sensations de liberté vous attendent ! Uniquement sur réservation.



SPA Quinthesence - Espace Santé & Bien-Être

03 85 24 83 11

22 Avenue Charles Rousset

<http://www.quinthesence.fr/>

9.4 km

CHAUFFAILLES 

Accessible à tous, notre espace bien-être est un lieu de ressources, pour prendre soin de son corps et de son esprit. Parce que la santé et la prévention peuvent s'inscrire dans une démarche de plaisir, nous vous proposons différentes activités et soins. Avec un concept innovant, QUINTHESSENCE vous accueille sur 600 m2 dédiés à votre bien-être. Dans un cadre serein, bienveillant et chaleureux, nous vous proposons un retour à l'essentiel, pour un voyage vers et en soi. À vos côtés pour vous conseiller sur les meilleurs soins et activités, adaptés à vos besoins, vous pourrez bénéficier d'un large éventail de ressources. L'un de nos objectifs est de vous rendre acteur de votre bien-être et de votre santé. Des bons cadeaux sont disponibles à l'Office de Tourisme de La Clayette et Chauffailles.



Enquête game à la Maison des Patrimoines

03 85 59 78 84

11 rue de la clayette

<https://www.matour.fr/vie-culturelle-et-lo>

10.1 km

MATOUR 

Trouvez-vous le voleur du tableau de Carl Van Loo ? (Re)découvrez la Maison des Patrimoines de façon ludique à travers un jeu de piste grandeur nature qui vous fera découvrir le patrimoine autrement : Équipés d'une valise d'enquêteur, l'intrigue vous guidera vers un voyage d'énigmes dans la Maison des Patrimoines. Suivez les indices un à un en sillonnant le patrimoine matourin ! Sens de l'observation, réflexion et travail d'équipe vous seront nécessaires pour résoudre l'enquête ! Informations pratiques : - Location de la mallette : réservation obligatoire auprès de la Maison des Patrimoines aux horaires d'ouverture. - Coût de la location de la mallette : 20 €/groupe. - Une pièce d'identité vous sera demandée en guise de caution. - Activité idéale à pratiquer en familles ou entre amis (6 pers. maximum). - Activité en intérieur.



Domaine de Passiflore

310 route de Lavaux

<http://www.anes-bourgogne.com>

11.7 km

DYO 

Partez à la rencontre de 6 ânes randonneurs. Location d'ânes pour des randonnées pédestres d'une demi-journée, une journée ou plusieurs jours sur les circuits de balades vertes du Charolais-Brionnais.



Anim' Ma Nature

938, chemin de la Lande

11.9 km

VAUBAN 

Je suis Caroline, animatrice nature. Je vous propose de vous guider lors de randonnées ou balades pédestre ou VTT pour plonger au cœur du Brionnais et y découvrir sa flore et sa faune... Ancienne formatrice en biologie/écologie et passionnée de nature, je m'adapte à vos envies. Balades ornithologique, botanique ou à la découverte des insectes qui vous entourent, j'aime m'adapter aux différents types de publics et aux envies de chacun. Le bocage du Brionnais a beaucoup de trésors à découvrir... Les balades peuvent se faire sur des créneaux de 2/3h, à la journée ou sur plusieurs jours, en famille, en groupe etc.. Je propose également des animations nature ludiques autour de différents thèmes (l'abeille et sa ruche, chasse et découverte des pollinisateurs, les fruits et légumes de saison, le recyclage et le compostage) mais aussi des ateliers pratiques (comment faire ses araines, fabriquer

Mes recommandations (suite)



Centre de tourisme équestre Le Moulin de Vaux

☎ 03 85 88 31 51
1546 rue du Troncy
🌐 <https://www.lemoulindevaux.com>



Chocolats Dufoux - Cours de chocolat

☎ 03 85 28 08 10
Pôle d'activités du charolais
🌐 <http://www.chocolatsdufoux.com>



Montgolfières en Charolais

17 Rue Blanche
🌐 <http://www.montgolfieresencharolais.com>



Kanwita - Ateliers et sorties Nature au coeur de la forêt

9 Rue Raquin



16.3 km
📍 NOCHIZE



Le centre équestre du Moulin de Vaux situé au cœur de la campagne Charolaise vous accueille toute l'année dans une ambiance conviviale et par une équipe de professionnels passionnés prêts à initier les petits comme les grands à l'équitation. Son cadre verdoyant, calme et bucolique sera propice à la détente. Un lieu idéal et privilégié pour faire une pause, se ressourcer et vivre des moments d'équitation inoubliables à partager entre amis ou en famille. Si vous êtes en quête de nouvelles sensations, faites l'expérience d'une promenade à cheval ou à poney pour les plus jeunes, rien de tel pour renouer avec la nature et découvrir et redécouvrir le bocage charolais et ses curiosités. Débutant ou cavalier averti, le site vous propose diverses prestations et activités, cours collectifs ou particuliers, stages pour s'adonner à sa passion et s'initier, promenades à la carte, encadrement de randonnées étoilées ou itinérantes, séjours équestre en weekend, en semaine, stages préparation aux formations... Vous pourrez également profiter des joies de l'équitation

17.3 km
📍 CHAROLLES



Faites découvrir à vos proches l'univers du chocolat à travers un atelier Dufoux. Tous les samedis matin, nous animons un cours où les participants apprennent quelques recettes, notamment celle du Conquistador, puis s'initient à la technique du trempage. Les élèves fabriquent des ganaches avec des ingrédients et le matériel de la chocolaterie et apprennent les gestes adéquats auprès du (ou des) chef qui encadre. La matinée atteint son apogée avec l'enrobage des fourrages, moment privilégié pour échanger ses impressions et partager quelques fous rires.

17.7 km
📍 CHAROLLES



Pour réaliser un rêve, faire un cadeau inoubliable, immortaliser un moment de votre vie, ou découvrir le magnifique paysage du bocage Charolais-Brionnais, venez faire un baptême de l'air en montgolfière avec Montgolfières en Charolais : nous serons à votre disposition pour faire de ce moment un souvenir magique !

23.9 km
📍 MARCIGNY



"Se reconnecter à la nature, avec une approche ludique, créative et sensorielle." Olivier vous accompagne, vous guide, sur des ateliers et sorties au coeur de la forêt, en groupe ou en solo, modulables et adaptés à tout public, pour retrouver ce lien du vivant au milieu de la nature. En tant qu'animateur nature et guide sylvestre, je vous incite à prendre le temps, d'observer vraiment ce qui se passe autour de vous et en vous. J'instaure un rythme qui vous aide à ralentir et à vous déposer dans l'exploration des sens et des lieux qui vous entourent. En vous reposant sur mon approche guidée, vous aurez l'occasion de mieux déconnecter, de vous laisser surprendre aux invitations proposées, et de ne pas vous préoccuper du temps ... juste savourer l'instant présent.



Mission Fil d'Or

☎ 03 85 81 10 92

25 Avenue Jean-Paul II

🌐 <https://www.tourisme-paraylemonial.fr/>

25.3 km
📍 PARAY-LE-MONIAL



Une aventure en famille ! « Chaque nuit, un mal sévit dans Paray-le-Monial... Les vilains sortent de leur cachette pour voler l'or de la ville. Avec les membres de ta famille, constitue ton équipe pour capturer les vilains grâce aux différents objets rassemblés dans ton sac aventure. Fais preuve de ruse et de courage pour entrer dans la légende ! » Ce jeu pour découvrir l'histoire et le patrimoine s'adresse à toute la famille. Idéal pour les enfants entre 5 et 12 ans. En vente à l'Office de Tourisme et au Lucéane.



Dégustation Les essentiels

☎ 03 85 35 73 73

144 Chemin du Château

🌐 <https://www.chateaudepierreclos.com/>

26.1 km
📍 PIERRECLOS



L'atelier "Les essentiels" est idéal pour découvrir les 3 grandes étapes sensorielles de la dégustation : la robe, le nez et le goût, illustré par deux vins blancs et un vin rouge de notre domaine. Une belle introduction aux appellations du Mâconnais, qui vous permettra de mieux connaître l'une des 5 sous-régions du vignoble de Bourgogne. Durée : 1 heure. Uniquement sur réservation, maximum 15 personnes. Dégustation réservée aux personnes majeures.



La grande dégustation

144 Chemin du Château

🌐 <https://chateaudepierreclos.com/visite-e>

26.1 km
📍 PIERRECLOS



Cet atelier vous invite à passer de la théorie à la pratique de la dégustation et des accords mets-et-vins. Après un premier vin blanc dégusté seul, vous découvrirez 4 autres appellations, chacune accompagnée d'une bouchée apéritive. Les accords complémentaires et de contrastes n'auront plus de secret pour vous. Durée : 1h30. Uniquement sur réservation. Maximum 15 personnes. Dégustation réservée aux personnes majeures.



Site d'escalade - Roche de Vergisson

La Roche

🌐 <https://ffme71.fr>

28.2 km
📍 VERGISSON



Vergisson, c'est LA falaise des grimpeurs du Mâconnais. Mais pas seulement. Il n'est pas rare d'y croiser des Lyonnais et des pratiquants venus de beaucoup plus loin, qui profitent d'un voyage et d'un passage dans la vallée de la Saône, pour découvrir cette falaise originale. Cette barre de calcaire ocre et blanche se dresse, verticale, au-dessus des coteaux de vignes. Avec sa petite sœur de Solutré, cette formation rocheuse, rare dans les monts du Mâconnais attire forcément le regard, que l'on soit grimpeur, touriste ou randonneur. On la voit de très loin et on y voit très loin. Par beau temps et sans brume, en vous tournant plein est, vous pourrez contempler le Mont Blanc qui émerge au-dessus du Jura et des Préalpes. Magnifique. La grimpe à Vergisson n'est pas récente. Les premières voies ouvertes datent des années cinquante, et comme bien souvent à cette époque, elles utilisaient les faiblesses évidentes du rocher telles



Site d'escalade - Roche de Solutré

Route du Musée

🌐 <https://ffme71.fr>

28.2 km
📍 SOLUTRE-POUILLY



Les premières escalades à la roche de Solutré remontent sans doute à plus de 30 000 ans ! Solutré est en effet mondialement connu comme terrain de chasse de l'homme paléolithique et il est assez probable que nos ancêtres aient grimpé les zones de faiblesse de la falaise lors de leurs séances de chasse. Depuis les années 50, ce sont pour des raisons bien différentes que l'on fréquente ces rochers. Non plus, la faim au ventre, pour capturer gibier et chevaux sauvages, mais pour le plaisir de gravir, avec le seul recours de ses muscles et de son agilité, les multiples voies tracées sur cette petite barre de calcaire. L'escalade est souvent assez raide même dans le facile. Du fait de la présence régulière de strates, elle n'est jamais continue. Certaines voies sont patinées mais rien de bien terrible quand on a grimpé au Saussois et sur d'autres falaises « historiques » de France et de Bourgogne. La fréquentation de Solutré souffre



L'Explor'Games @, l'Enigme du Hameau Duboeuf

☎ 03 85 35 22 22

796, route de la Gare

🌐 <https://www.duboeuf.com/fr/le-parc/>

32.4 km

📍 ROMANECHÉ-THORINS



Depuis quelques temps, le Hameau Duboeuf connaît des événements mystérieux qui mettent en péril ce parc hors du commun : des objets disparaissent, des vignes dépérissent... Certains visiteurs prétendent même avoir aperçu un spectre dans les couloirs du Hameau ! Inquiété par ces étranges phénomènes, le dieu Bacchus, lui-même, décide de descendre sur terre, sous la forme d'un simple mortel, pour mener l'enquête. Vous êtes dans le passage dans le Beaujolais et vous allez visiter le Hameau Duboeuf sans imaginer un instant dans quelle aventure vous vous embarquez... Partez à la recherche de l'obscur personnage qui menace le Hameau. Cherchez des indices, relevez des défis et déjouez les pièges tendus sur votre chemin. Il ne reste que peu de temps pour sauver le Hameau !



Dégustation au Hameau Duboeuf

☎ 03 85 35 02 64

796 Route de la Gare

32.4 km

📍 ROMANECHÉ-THORINS



Une dégustation vous est proposée au Hameau Duboeuf dans sa typique salle de dégustation au style cabaret Parisien. Un moment de convivialité et de partage où vous serez transportés au son du limonaire : un impressionnant orgue de Barbarie faisant partie des instruments à vent mécanique. Vous serez servis par nos sommeliers qui ne manqueront pas de vous renseigner. Sur réservation au préalable.



Touroparc Zoo

☎ 03 85 35 51 53

400 Rue du Parc

🌐 <https://billetterie.touroparc.com/extranet/>

33.1 km

📍 ROMANECHÉ-THORINS



Plongez au cœur de l'aventure à Touroparc Zoo ! Plus de 600 animaux de 120 espèces vous attendent pour une journée riche en émotions, entre couleurs, plumes, robes majestueuses et découvertes surprenantes à l'espace de loisirs. Embarquez à bord du monorail, laissez-vous entraîner par les chevaux galopants, affrontez le torrent des grottes... et profitez d'une foule d'animations pour vivre un moment inoubliable en famille. Envie d'une pause rafraîchissante ? Direction l'espace aquatique ! Glissez à toute vitesse dans les toboggans, chevauchez votre bouée et laissez-vous porter par le courant pour clôturer votre journée en beauté. Et pour les plus petits (et les plus joueurs !), l'aire de 36 jeux d'eau hors bassin promet des heures de plaisir en toute sécurité. (Ouvert les week-ends de juin puis tous les jours en juillet et août.) Côté restauration, soyez tranquilles : snacks ou restaurant, vous trouverez toujours



Les Canalous (location de bateaux à la journée)

☎ 03 85 53 76 74

Port de Plaisance Rive droite

🌐 <https://www.lescanalous.com/location-d>

35.4 km

📍 DIGOIN



Location de bateaux à la journée : à bord du Wanday (de 2 à 12 personnes) sans permis. Location à la demi-journée ou à la journée. Au départ de Digoin (71) ou Briare (45)



Les Canalous - Location de vélos

☎ 03 85 53 76 79

Port de Plaisance (le long de la Voie Verte) Rive droite

🌐 <http://www.canalous-bourgogne.com>

35.4 km

📍 DIGOIN



Location de vélos classiques à la journée ou demi-journée.



Les Canalous (location de bateaux habitables)

☎ 03 85 53 76 74#03 85 53 76 70

Port de Plaisance - Rive Droite

Maison du Bateau

🌐 <http://www.canalous-bourgogne.com>

35.4 km

📍 DIGOIN



Location de bateaux habitables sans permis de 2 à 12 personnes et 1 bateau adapté aux personnes à mobilité réduite. 6 bases de départ en Bourgogne : Briare (45), Digoin et Louhans (71), Pontallier-sur-Saône (21), Châtillon-en-Bazois (58) et Mailly-le-Château (89).



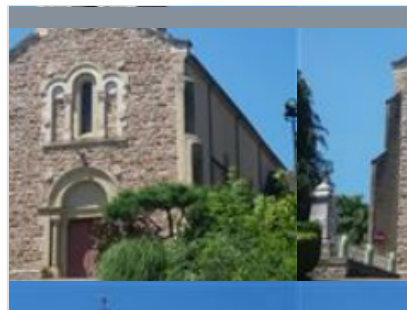
Balade des Faillettes

☎ 03 85 28 16 35

1.5 km



Départ place de l'église, montez derrière l'église par le chemin piétonnier, puis à gauche. Carrefour la croix barde, à droite faites 300 m et à gauche chemin qui monte à travers prés jusqu'à la RD79 (le grand chemin). A droite, faire 100 m, puis à gauche petit chemin qui conduit vers un joli petit plan d'eau (la combe au chien). Itinéraire commun avec Curbigny (CU1) jusqu'à Trappeloup. Traversez la D79, à droite, puis à gauche, le chemin bordé de prairie. Descente jusqu'à l'arrière d'une ancienne ferme, chemin à gauche jusqu'à Les Noyers, à gauche puis à droite. Au sommet, à gauche chemin en sous-bois jusqu'au combe de Charme. Prenez à droite, chemin jusqu'aux premières maisons du hameau de la Saigne. A droite chemin en sous bois, en haut à droite, traversez le bois de Chemineau dans lequel est née la légende des Faillettes (petites fées). A la sortie belle vue sur les bourgs de Varennes et La Clavette.



Le Tour des Roches

☎ 03 85 28 16 35

2.5 km



A la sortie du bourg empruntez le chemin rural de Billebin où vous pourrez apprécier l'un des plus beaux panoramas de la commune. Votre randonnée vous conduira jusqu'au hameau de Gillette sur la commune de Gibles où vous passerez devant le monument de la Résistance. En continuant, vous traverserez le bois de Haute-Roche en direction de la Croix Jugnon. Sur le chemin du retour la vue du bourg vous donnera l'illusion qu'il est très important.



Le Tour de l'Argolay

☎ 03 85 28 16 35

2.5 km



Ce deuxième circuit, un peu plus facile, vous conduit au hameau des Basset jusqu'à Chevannes où vous découvrirez le château du même nom. Vous vous dirigez maintenant en direction de la Combe du Replat où les panoramas sur le Mont Saint Rigaud et le château de La Clayette sont magnifiques et montrent que l'environnement est protégé et sauvegardé. Empruntez le chemin dans les bois jusqu'à la Croix du Truge en passant de nouveau par les Bassets pour enfin rejoindre le bourg.



Circuit de la Vallée du Sornin

☎ 03 85 28 16 35

2.7 km



Après avoir quitté le bourg, direction Le Cornet; continuez sur la droite avec une belle vue sur le mont St Cyr et Châtenay. Tournez à droite pour rejoindre Montrossin, puis la Croix des Bières, la croix de Tête Noire. Vous atteindrez la vallée du Sornin. Vous pourrez alors admirer le Château de Chevannes (XVI siècle, ne se visite pas). Direction Le Bois de Fray, puis le Grand Poiseuil, le chemin suite ensuite la vallée en surplombant le Sornin et en offrant une belle vue panoramique sur le village de Saint-Racho avec les montagnes de Dune (738m) et de Dun (708m). Traversez ensuite le Bois des Roches. Enfin, revenez au point de départ par un chemin traversant prés et prairies de Collonges au bourg.



Circuit de la Chapelle de Dun

☎ 03 85 28 16 35

2.7 km
📍



Départ du bourg, vers la croix de la Chauz, prenez à gauche, puis ensuite à droite au cimetière, entre pâturages et forêts, il faut grimper la côte de Collonges. Beau point de vue tout en haut. Continuez dans les bois. Tournez à droit, puis à la sortie du bois, vous découvrez le côté Rhône avec vue sur le Mont St Rigaud (1012m). Passant par la Croix du Plâtre, vous longerez Anglure-sous-Dun, puis Mussy-sous-Dun avec vue sur son viaduc (61 m au plus haut). Ce circuit vous mènera à 708 m d'altitude, jusqu'à la Chapelle de Dun, (jadis "Dun le Roy"), vestige d'un passé glorieux. Le circuit chemine ensuite dans les bois jusqu'aux Corneloups, puis après un beau panorama à gauche sur La Clayette et ses environs, rejoignez Les Gauthiers. La fin du circuit passe par Le Cornet et retour au point de départ au Bourg.



Du haut de La Clayette au bord du lac

☎ 03 85 28 16 35

3.6 km
📍



Devant le château, longez les douves. Traversez vers le parking De Lattre de Tassigny, faites le tour de l'étang des tanneries. Montez jusqu'à la place Rambuteau, beau point de vue sur le château ; puis prenez la rue centrale jusqu'à la chapelle Saint Avoye ; montez le chemin à droite de l'édifice, grimpez la côte de la rue de la poste, pour vous rendre sur le chemin des amoureux, puis rue des jardins, d'où vous aurez une vue sur la montagne de Dun. Redescendez vers la promenade par la rue du vieux chêne puis celle de Marano Equo, et rejoignez le château par la promenade.



Flore et Faune en Bord de Lac

☎ 03 85 28 16 35

3.6 km
📍



Démarrez votre promenade à côté du pont-levis. Longez le lac jusqu'à rejoindre l'aire de loisirs : aire de pique-nique, jeux de boules, minigolf, jeux pour enfants, petit circuit de VTT. Puis empruntez le parcours de santé (grande boucle entourant un grand pré). Rejoignez le château par la promenade.



Sentier découverte du Petit Versailles

☎ 03 85 28 16 35

3.9 km
📍



Au Bourg, après l'église, droite au passage de la rivière "La Genette", à droite vue sur la montagne de Dun et sa Chapelle. Au carrefour "Sarre". Au croisement à droite, et suivez le hameau de "Sarre". Aire de pique-nique où vous pouvez faire une halte, ensuite chemin à droite dans le Bois de Sarre. Au bout du sentier à travers les bois vous arrivez à l'étang de Morne suivez la direction "Trappeloun" à gauche. Au bout du chemin longez la RD79 pour atteindre à gauche direction "Bois de Sarre". 150m plus loin à droite entrez de nouveau dans le bois. Vue sur la commune de Gibles et sur la montagne de Montmelard "Saint Cyr". Suivez le sentier sous-bois en tenant toujours votre droite Au petit pont à gauche, petite montée, direction "La Lande". Au carrefour "Croix de la Lande" à droite et suivre la direction "Les Bruyères" Après l'ancienne maison de chemin de fer au carrefour, à gauche, suivez et traversez le pont de chemin de fer. Traversez la



Circuit des Etangs

☎ 03 85 28 16 35

4.5 km
📍



Montez à la place du village, à gauche petite route direction « Champ du Montillet », tout droit sur le chemin, ancienne route de Gibles à Aigueperse. Dans la descente, à droite vue sur Etang des Grands Moulins, rejoignez la route départementale en direction d'Aigueperse. A gauche, Etang de Vaubresson, au calvaire, chemin à gauche, Au bout du chemin, Etang des Claies. Après 1,5 km, totem « Les Conditions », séparation des circuits GI1 et GI2, tout droit, direction « Le Palais ». A droite, après 100 m, traversez la route départementale. A gauche, Etang du Palais, et à droite, ancien moulin. Après 1 km, à droite chemin à l'entrée du bois. Au totem « Croix Jugnon », vous rejoignez le circuit GI2. Direction « Billebin – Les Avoineries ». Traversez la ferme, juste après à droite, passez dans les bois, au sommet du mont Sermaize. Au totem « Bois Genly », à droite, direction « Les Avoineries ». Laissez le circuit GI2 sur



Balade des Croix

☎ 03 85 28 16 35

5.2 km
📍



Départ place de l'église. Longez le stade, chemin piétonnier. Traversez la D987 au cimetière, route communale pendant 1,5 km, ancien pont de pierre pour franchir le Sornin, rivière de 1^e catégorie, longez l'ancien moulin de Roncemay. A 300 m en haut, petite montée, à droite, et empruntez le chemin jusqu'à La Beluze et à gauche traversez le hameau de La Beluze, au carrefour à droite, traversez La Macelle. Continuez 500 m et à gauche (beau point de vue sur le village) ; hameau de Vervaux puis Les Guinets, en montant à mi-pente vue sur la montagne de Dun avec la Chapelle, arrivée au hameau de La Faux. Prendre à gauche sur 2 km jusqu'à la Croix des Gachets. Chemin qui descend entre deux haies, puis à droite, aux Ronzeaux prenez le chemin en sous-bois jusqu'au hameau de La Velle. A gauche, traversez la D987, hameau de La Tuillière ; à gauche derrière le hangar, puis à gauche jusqu'au Mont. A droite continuez la



Dun et la vallée du Mussy

☎ 03 85 28 16 35

6.6 km
📍



Départ : Viaduc de Mussy-sous-Dun. Passez sous le viaduc. Après 50 mètres, tournez à gauche et montez jusqu'au point N°2 « Le Fourney » un magnifique point de vue sur la vallée du Mussy. A « la Combe » point N°3 tournez à gauche et montez à travers bois et champs jusqu'au point N° 5 « Dunet ». De là, il vous est possible hors circuit, de continuer votre promenade jusqu'au sommet de la montagne de Dun. Vous y trouverez une chapelle ouverte à la visite pendant l'été, elle est de style roman et fut bâtie en 1898 par le Comte de Rambuteau. A l'intérieur, de nombreuses œuvres d'art : statue d'une Vierge du XVI^e siècle, un retable de la nativité du XVI^e, une piéta en pierre, un ostensorio du XVI^e siècle, une monstrance espagnole du XV^e siècle contenant des reliques de l'enfant Jésus de Prague et de Saint Bruno. Un magnifique panorama s'étale à vos pieds sur le Charolais, le Beaujolais, le Roannais. Sinon poursuivez dans le



Circuit des digitales

☎ 03 85 59 72 24

6.7 km
📍



Tapissant les prairies et les sous-bois, frissonnant le long des ruisseaux ou frémissant au bord des étangs, les fleurs sauvages accompagnent en toute saison la balade : c'est le perce-neige, c'est le genêt, c'est l'épilobe et l'iris des marais, et c'est la fière et lutine digitale, qui règne durant l'été. De Montmelard, le sentier infiltre le bocage sur un relief rieur et tout bosselé. Faune, flore, étangs, fermes cossues, moulin à eau, châteaux féodaux... tantôt nature, tantôt architecture, le patrimoine se révèle dans toute sa diversité. L'ascension vers le Mont Saint-Cyr, le plus haut sommet de la Bourgogne du Sud (771 m) et point d'orgue du circuit, s'effectue sous la majestueuse protection des pins douglas. Du sommet, le regard explore l'horizon des monts du Forez, de l'Autunois, du Morvan, du Beaujolais et du Mâconnais. 1) De la place de l'Eglise, emprunter le sentier entre la mairie et la maison au fond du parking : il croise.



Circuit des Clochers

☎ 03 85 28 16 35

7.1 km
📍



Au départ de Chassigny sous Dun, traversez le village, admirez le fleurissement. Montez en direction du lieu-dit « le Bey », N°2 tournez à droite et traversez la D985 en direction du « vieux bourg », point N°3. Hors circuit, entrez dans la chapelle parfaitement restaurée par une association de bénévoles. Sinon tournez à gauche, montez et traversez le bois de « Dreuilien », point N°4. Continuez dans les bois puis redescendez par « l'Aye » point N°5. Puis « la Madone » point N°6 faire une pause au pied de la Madone pour admirer la vue, descendre jusqu'au village de Mussy-sous-Dun, point N°7, au bourg, l'église est placée sous le vocable de Saint Austrégésile, seule l'abside est d'époque romane. Descendez et passez sous les arches du viaduc de Mussy-sous-Dun, point N°8, long de 561 mètres, avec un tracé légèrement incurvé. Les arches les plus hautes sont montées à 63 mètres et les piliers s'enfoncent dans le sol entre 8 et



Circuit des Moulins

☎ 03 85 28 16 35

9.9 km
📍



Depuis l'église prenez la direction de l'ouest, vous découvrez les paysages du Brionnais et au loin les contreforts de l'Auvergne. En descendant vers les Cantiaux vous rencontrez les prairies d'élevage et de tradition de la race Charolaise. Puis en direction du moulin de Planey. Longez le chemin qui suit le ru de la Beuratte. Passez au hameau de la Beuratte. Traversez les bois de la Beuratte, puis montez en direction du nord où se trouvent les vestiges d'une ancienne carrière. Ensuite vous arrivez à l'intersection de deux chemins, point cardinal des communes de Dyo, Saint-Symphorien-des-Bois et Saint-Germain-en-Brionnais. Un chemin goudronné vous conduit au lieu dit les Pierres, vous allez couper l'ancien chemin qui reliait le Château d'Amanzé au Prieuré. En quittant les Pierres, pour rejoindre le cimetière, découvrez les paysages du Charolais et à l'horizon le mont Saint-Vincent. Enfin votre promenade se termine devant l'église que nous vous



Balade Varennoise

☎ 03 85 25 39 06

16.0 km



Niché au cœur du Charolais-Brionnais, le village de Varenne-l'Arconce possède un patrimoine intéressant. En plus de son environnement verdoyant, vous pourrez admirer l'église romane, vestige d'un ancien prieuré, qui a la particularité d'être construite en grès, ce qui la différencie des autres églises romanes du territoire bâties en calcaire.



Sentier thématique - Chemin du bocage et des fours à chaux

17.5 km



Le Charolais reste un des derniers bastions du bocage français. Un relief vallonné et une multitude d'arbres animent ses vertes prairies bordées de haies basses. Nullement refermé sur ses parcelles, il prodigue à celui qui le traverse une succession de tableaux champêtres. La vie animale, omniprésente, est discrète : faisan, lapin ou chouette se méritent et se guettent. Au berceau de la race charolaise, connue sur toute la planète, la halte à la Maison du Charolais rend hommage au célèbre bovin ; poursuivant la balade, on ne jette plus le même regard sur la VIP des pâturages. A Vendennes-les-Charolles, les fours à chaux à proximité des carrières évoquent avec émotion le passé industriel rural. Trois impressionnantes cheminées en brique apportent un témoignage architectural unique et rendent compte du dur travail des chauxonniers. D'hier et d'aujourd'hui, le chemin se fait l'écho de



Chapelle de la Croix Bouthier

☎ 03 85 26 86 33

📄 <https://chapellecroixbouth.wixsite.com/c>

2.4 km

📍 VARENNES-SOUS-DUN



Au XVe s., un certain Botier serait tombé et décédé à l'emplacement de l'actuelle chapelle. Ses proches, notables de La Clayette, auraient alors érigé une croix en sa mémoire et, plus tard, une chapelle. Au fil du temps, la chapelle a acquis une importance de plus en plus grande, et a dépassé son statut de simple chapelle commémorative. Le 19 janvier 1794, la chapelle a été fermée par ordre du Conseil de surveillance de la Révolution, parce qu'elle servait de retraite à des fanatiques. Après la Révolution, la famille De Noblet a décidé de racheter la chapelle, afin de la rendre au culte. Le Marquis Louis-Marie-Abel De Noblet a réalisé de gros travaux afin de rendre à l'édifice son lustre d'antan, et en remerciement des grâces accordées par le Seigneur à sa famille durant la Première Guerre Mondiale. Malgré les travaux et l'enthousiasme de la population vis-à-vis de sa nouvelle chapelle.



Maison des Vieux Métiers

☎ 03 85 28 10 81

Le Bourg

📄 <http://mdesvm.free.fr/>

2.5 km

📍 CHATENAY



La vie d'autrefois dans la campagne Brionnaise. Reconstitution d'une salle commune (cuisine et chambre), exposition d'objets quotidiens et de vieux métiers, dont une fabrique clandestine d'allumettes du début du siècle à Châtenay. Animations en mars, juin, août, septembre et octobre. site : mdesvm.free.fr



Moulin aux Grands Moulins

☎ 03 85 28 12 79#06 32 03 39 44
Grands Moulins

3.0 km

📍 GIBLES



Le moulin est un édifice datant du XIVème siècle, modernisé au fil des siècles. Ce moulin à farine a conservé sa meule, les aplisseurs, la turbine et la fabrique de granulés. Au début du XXème siècle, l'étang de 10 hectares a permis d'alimenter la turbine pour produire de l'électricité. Visite guidée par le propriétaire.



Chapelle Sainte-Avoye

3.3 km
📍 LA CLAYETTE



La chapelle fut édifée en 1451 par Louis de Chantemerle, seigneur de La Clayette. Aspirant à une certaine indépendance, il souhaite avoir sa propre église et cette faveur lui sera accordée par l'évêque de Mâcon. De style gothique flamboyant, rare témoin de cette architecture en Brionnais, elle fut bâtie près de l'hôpital pour les pauvres. La Chapelle, lieu de culte principal de La Clayette, a été jusqu'à la Révolution une annexe de la paroisse de Varennes-sous-Dun. En 1790, les premières assemblées municipales se tiendront dans la chapelle sous la présidence de M. La Metterie, avocat et qui deviendra premier maire de La Clayette. Elle fut ensuite peu à peu délaissée jusqu'à ce qu'on n'y célèbre plus d'office. La municipalité a réalisé l'aménagement des abords de la chapelle : le jardin offre ainsi aux promeneurs un petit havre de paix. La chapelle, désaffectée, est aujourd'hui un lieu culturel qui



La Montagne de Dun

Montagne de Dun

3.5 km
📍 SAINT-RACHO



Un point de vue incontournable. La montagne de Dun culmine à 708 mètres d'altitude. Une chapelle romane se situe sur ce site. Vaste panorama circulaire. Vous pourrez voir par temps clair, 35 clochers. Deux tables d'orientation : une sur le versant La Clayette, l'autre sur le versant Chauffailles.



Chapelle de Dun

☎ 06 71 09 37 38
Montagne de Dun

3.5 km
📍 SAINT-RACHO



Située au sommet de la montagne de Dun, cette chapelle, dont les origines remontent vraisemblablement au XIIème siècle, est l'ancienne église paroissiale de Saint-Racho. Ruinée, elle fut entièrement restaurée grâce aux dons de Philibert Lombard de Buffières (1838-1912), comte de Rambuteau.



Château de La Clayette

☎ 03 85 28 16 35
1 Route de Charolles

📄 <https://www.tourisme-sudbrionnais.fr/bil>

3.6 km
📍 LA CLAYETTE



Le Château de La Clayette est véritable joyau niché au cœur du Charolais-Brionnais en Bourgogne du Sud. Erigé en 1380 au bord du lac, il est entouré d'eau, ce qui en fait l'un des sites les plus pittoresques de Bourgogne-Franche-Comté ! Il appartient à la famille de Noblet depuis 1722, soit depuis 3 siècles... La visite guidée des extérieurs permet de découvrir notamment la cour d'honneur, les cuisines médiévales et la tour de Paray du XVème siècle, le parc et l'orangerie.



Eglise romane de Bois-Sainte-Marie

Le Bourg

4.7 km
📍 BOIS-SAINTE-MARIE



Édifée à la fin du XIème siècle, cette église est l'une des plus importantes du Brionnais. Ce monument a été littéralement sauvé de la ruine par une restauration au XIXème siècle. Il possède le seul déambulatoire du Brionnais, délimité par une jolie colonnade. Les chapiteaux de la nef, très expressifs, illustrent l'affrontement des forces du Bien et du Mal.



Parc du Château de Drée

☎ 03 85 26 84 80

Drée

🌐 <https://chateau-de-dree.com/>

4.9 km

📍 CURBIGNY



Parc de 10 ha, réhabilité depuis peu dans l'esprit du 18ème siècle avec terrasses, statuaire, bassins, parterres de broderies et une vaste roseraie de plus de 40 variétés.



Château de Drée

☎ 03 85 26 84 80

Drée

🌐 <https://chateau-de-dree.com/>

4.9 km

📍 CURBIGNY



Construit au XVIIème siècle pour François de Bonne de Créquy, duc de Lesdiguières, pair et maréchal de France et gouverneur du Dauphiné, il est le premier grand château d'apparat construit en Charolais-Brionnais, reflétant l'importance de son propriétaire. Acheté et restauré par Etienne, comte puis marquis de Drée au XVIIIème siècle, passé aux mains de la famille des Tournon – Simiane au XIXème siècle, puis demeure des princes belges de Croÿe-Solré jusqu'en 1993, il appartient aujourd'hui à M. Ghislain Prouvost, qui l'a entièrement remeublé à la mode du XVIIIème siècle. Les jardins à la française recréés à la fin des années 1990 s'étendent sur une superficie de 10 hectares. Ils se composent de terrasses avec parterre de broderies (25 000 buis), topiaires d'ifs, roseraie de 1 300 pieds et arbres remarquables tels que des séquoias. Les dépendances (glacière, chenil, écuries, lamboisterie, salle des poêles et



Chapelle du Vieux Bourg de La Chapelle-sous-Dun

5.5 km

📍 LA CHAPELLE-SOUS-DUN



La chapelle du Vieux Bourg a été le centre de la paroisse jusque dans les années 1860. À cette époque, l'église délabrée ne pouvait plus contenir que la moitié des fidèles, la population s'étant considérablement accrue, dès le début du siècle, par suite du développement des mines de charbon. D'autre part, la population se plaignait de la position excentrée de la vieille église et de son accès difficile, à flanc de montagne. Pour ces raisons, une autre église fut construite au centre du nouveau bourg qui s'était développé dans la vallée du Sornin, non loin de la mine. La nef de l'église romane fut démolie et la nouvelle église édifiée en contrebas.



Chapelle du Pontet

6.2 km

📍 ANGLURE-SOUS-DUN



Construite en 1875, la chapelle de Pontet a été restaurée en 1979. C'est l'Abbé Veylon qui la fit construire. Il était en effet atteint d'un chancre au visage et ce mal, supporté depuis longtemps, ne guérissait pas. Il sollicita le secours de la Sainte Vierge et fut guéri. Il la fit alors construire en reconnaissance, au bord du ruisseau "Le Pontet". La charpente et le toit de la chapelle ont été rénovés en mars 1998.



Viaduc de Mussy-sous-Dun

6.6 km

📍 MUSSY-SOUS-DUN



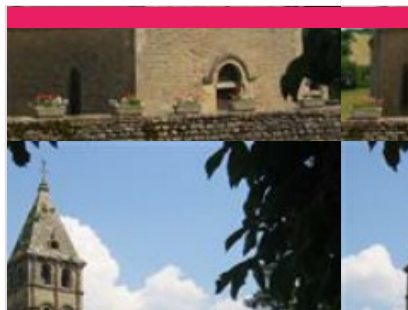
Viaduc ferroviaire édifié entre 1892 et 1895 pour l'aménagement de la ligne de chemin de fer Paray-le Monial - Lozanne. Long de 561 m et haut de 60 m, il est l'un des plus importants et spectaculaires ouvrages d'art en pierre construits pour les besoins des chemins de fer au XIXème siècle.



Chapelle Vieux Bourg


7.0 km
📍 CHASSIGNY-SOUS-DUN  

La chapelle date de la fin du XI^{ème} siècle, elle eut la fonction d'église paroissiale jusqu'au milieu du XIX^{ème} siècle, époque à laquelle on construisit la nouvelle église de Chassigny dans un lieu plus central.



Eglise Saint-Martin de Vareilles

Le Bourg

7.0 km
📍 VAREILLES  

Cette charmante église romane du XI^{ème} siècle est particulièrement intéressante pour son clocher élancé, comportant deux niveaux de baies ajourées et d'élégantes corniches marquant ses différents niveaux d'élévation. A l'intérieur le chœur comporte une série de chapiteaux sculptés.

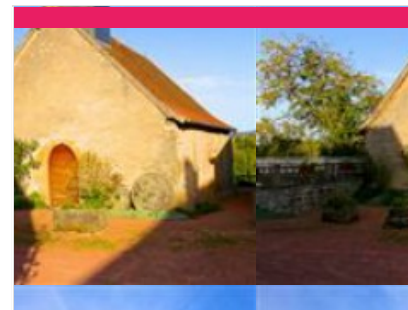


Le Mont Saint-Cyr

☎ 03 85 50 22 16
37 place du poilu
🌐 <https://montmelard.fr>

7.2 km
📍 MONTMELARD  

Point de vue incontournable à ne pas manquer. Le Mont Saint-Cyr culmine à 771 mètres d'altitude. Il s'agit du plus haut sommet de la Bourgogne du sud. Du haut du sommet, le panorama est aussi vaste que varié (Charolais, Brionnais et Clunisois). À ses pieds, on découvre les vallées profondes, les collines boisées, les coteaux recouverts d'une riche végétation et tout au bas, le bourg de Montmelard. Depuis les tables d'orientation vous permettant de vous repérer, vous pourrez, par temps très clair, apercevoir le sommet du Mont Blanc. Vous marcherez sur les traces romantiques d'un monastère du Xe siècle, détruit durant les guerres de religion. Une aire de pique-nique aménagée en pleine forêt permet de s'y reposer en toute tranquillité. Site ouvert toute l'année, accès libre dans le respect de l'environnement.



Chapelle de Saint-Georges

☎ 03 85 28 05 84

7.6 km
📍 SAINT-SYMPHORIEN-DES-BOIS  

La chapelle du hameau de Saint-Georges, autrefois sous le vocable de Saint-Fortuné, semble de fondation très ancienne. D'après une charte du cartulaire de Cluny, elle aurait été édifée au X^{ème} siècle. Aujourd'hui, elle demeure un lieu de pèlerinage pour les "Blancs". Les membres de cette minorité religieuse anticoncordataire viennent y prier, chaque année, après la fête de Saint-Georges. À proximité de la chapelle, les eaux de la fontaine de Saint-Georges possédaient, dans la croyance populaire, des vertus de guérisons contre des maladies atteignant les enfants : épilepsie ou rachitisme.



Chapelle de Saint-Prix

7.8 km
📍 DY0  

La chapelle de Saint-Prix est située à la limite des communes de Dyo et de Saint-Symphorien-des-Bois. D'après une charte du cartulaire de Cluny, elle aurait été fondée au XI^{ème} siècle, à côté d'une fontaine dont la qualité des eaux est renommée. Elle semble être le lieu de culte le plus ancien de la paroisse de Dyo.



Musée de Tissage

☎ 03 85 84 65 16#06 42 18 68 21

46 bis, rue du 8 Mai

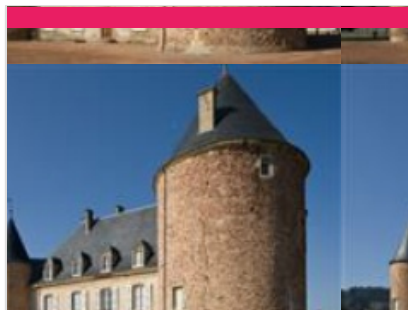
🌐 <https://museedetissage.fr/gd>

8.9 km

📍 CHAUFFAILLES



Présentation du travail du tissage, du fil à l'étoffe, du travail manuel au travail sur les métiers mécaniques. Fonctionnement des machines à pédales, à moteur. Visite commentée et animée.



Château de Chauffailles

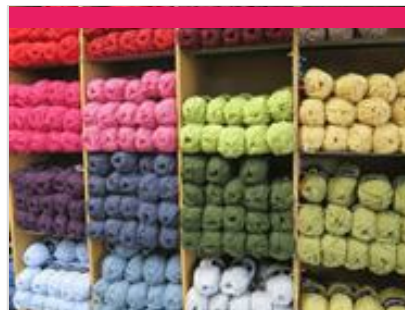
☎ 06 10 76 00 44

8.9 km

📍 CHAUFFAILLES



Précédé d'une allée de platanes (site inscrit au titre des monuments naturels), d'un pont de pierres franchissant la rivière le Botoret et d'un étang, le château appartient de nos jours à la commune qui le consacre en lieu dédié à l'art, à la peinture et en centre sportif. L'édifice très ancien conserve deux tours médiévales (la plus grosse d'entre elles présente même une ancienne archère-cannonnière bouchée), entre lesquels se développent un corps de logis du XVIIIème siècle. L'été, visitez l'intérieur gratuitement en appréciant l'exposition. Promenade à l'extérieur jusqu'au lieu-dit l'Hermitage qui offre une vue sur la commune de Chauffailles. Profitez de l'aire de jeux et du terrain de pétanque.



Laines Plassard

☎ 03 85 28 28 24

197, impasse de l'Industrie. ZA La Bruyère

🌐 <https://www.laines-plassard.com/>

9.1 km

📍 CHAUFFAILLES



L'atelier de filature, est fondé en 1879 par Charles Plassard, le long de la rivière du Sornin. L'entreprise familiale se spécialise dans la création de fils à tricoter. Les laines Plassard ont su cultiver leur différence en proposant des laines de qualité exceptionnelle. Elles sont aujourd'hui reconnues sur le marché du fil à tricoter, avec des modèles originaux, cultivant ainsi une image chic et tendance.



Maison des Patrimoines en Bourgogne du sud

☎ 03 85 59 78 84#06 71 56 13 29

11 rue de la clayette

🌐 <http://www.maison-des-patrimoines.com>

10.1 km

📍 MATOUR



Le nouvel espace muséographique de la Maison des Patrimoines offre, aux petits et grands, un parcours interactif et coloré, ponctué de nombreux jeux et supports pour (re)découvrir l'histoire Matourine et de la Bourgogne du Sud. Vous irez à la rencontre de personnages emblématiques qui ont marqué leur région et leur époque. Pour pimenter votre visite en famille, un jeu de piste vous emmène à la recherche d'un trésor perdu qui n'a cessé au cours de son histoire de passer de mains en mains... Il vous faudra faire preuve d'ingéniosité et d'esprit d'équipe pour répondre aux énigmes à travers le musée, et résoudre l'enquête ! Pour jouer, procurez-vous la valise d'enquêteur en location à l'accueil et partez pour 2h d'aventure ! Sur réservation. BON PLAN = Du 7 juillet au 31 août, la Maison des Patrimoines propose tous les mercredis de 14h à 17h des animations pour les enfants de 6 à 10 ans. Pour toute participation à un



Chapelle romane (ancienne église)

11.0 km

📍 SAINT-MAURICE-LES-CHATEAUX



L'ancienne église fut construite au XIIème siècle. Il n'en reste que le chœur et le clocher, illuminés l'été, entourés de l'ancien cimetière désaffecté. L'ensemble est classé et inscrit sur le circuit des églises romanes du Brionnais. Ce site sert d'écrin aux expositions d'artistes qui animent la saison d'été.



Eglise romane Saint-Pierre et Saint-Paul

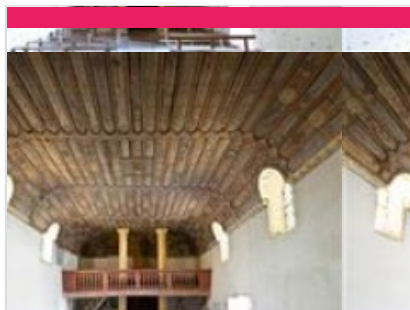
☎ 03 85 25 39 06#03 85 25 83 39
Sancenay

🌐 <http://www.brionnais-tourisme.fr/>

11.3 km
📍 CHATEAUNEUF



Edifiée au XII^{ème} siècle, cette église a été fortement remaniée au XV^{ème} siècle à la suite des ravages de la guerre de Cent Ans. Cet édifice lumineux a conservé une haute nef, voûtée en cintre brisé. Son clocher, très décoré, a été considéré par Viollet-le-Duc, comme un modèle de clocher bourguignon.



Chapelle de Sancenay

☎ 03 85 25 39 06#03 85 25 83 39
Sancenay

🌐 <http://www.brionnais-tourisme.fr/>

12.3 km
📍 OYE



Sancenay est un ancien fief seigneurial ayant appartenu à une branche des seigneurs de Semur-en-Brionnais. Sa chapelle fut entièrement redécorée après 1626 par le nouveau seigneur du lieu, le marquis de Tenay, également seigneur de Saint-Christophe. Les décors peints du plafond sont remarquables et forment un ensemble unique dans le Brionnais.



Eglise romane Saint-Martin

12.5 km
📍 SAINT-MARTIN-DE-LIXY



Cette petite église du XII^{ème} siècle, entourée de son cimetière ancien, possède un charme incomparable avec son clocher-peigne, unique en Charolais-Brionnais. La restauration a été réalisée en deux tranches. En 2008, le chœur a été restauré et la majorité des vitraux a été changée. 2011 a concerné la réfection des murs à l'extérieur, ainsi que la toiture et le drainage autour du bâtiment. Dans la chapelle de droite, un vitrail moderne a été placé, représentant Saint-Martin, patron de la paroisse.



Table d'orientation

☎ 03 85 24 05 95
La Croix des Vignes

🌐 <https://tourisme.legrandcharolais.fr/>

12.5 km
📍 PRIZY



Le lieu-dit La croix des vignes offre une vue à 360° sur tout le Brionnais. Une aire de pique nique a été conçue pour le plaisir des touristes et des locaux (tables, bancs et sanitaires). Cet espace de détente est enrichi par une table d'orientation permettant d'expliquer le panorama qui s'offre à vous.



Arboretum Domonial de Pézanin

☎ 03 85 50 88 03#06 20 82 89 93
Pézanin

12.7 km
📍 DOMPIERRE-LES-ORMES



Sur une surface totale de 27 hectares dont 4 ha de plan d'eau, l'Arboretum de Pézanin est riche de près de 450 espèces ou variétés d'arbres et arbustes originaires du monde entier (en particulier d'Amérique du Nord et d'Asie du Sud-Est). Trois circuits balisés à la découverte des végétaux permettent une visite didactique de l'arboretum, l'un des plus beaux de France. Une aire de pique-nique est aménagée dans une vaste prairie, avec tables, bancs et barbecues. Ouvert toute l'année et entrée gratuite. Visites guidées commentées payantes, sur réservation. Dans l'étang, où carpes, brochets et perches sont abondants, la pêche peut être pratiquée par les détenteurs d'une carte à demander auprès de l'association PEZA'CARPE à dompierre les ormes



Lab71

☎ 03 85 50 37 10
2 chemin le Molard
🌐 <http://www.lab71.fr>

12.8 km
📍 DOMPIERRE-LES-ORMES



Structure culturelle du Département de Saône-et-Loire, le Lab71 de Dompierre-les-Ormes vous embarque pour vivre une aventure passionnante autour des sciences, de l'innovation et de la culture. Les expositions annuelles, animations et ateliers laissent une grande place à la manipulation et à la participation de tous les curieux ! Astronomie, biodiversité, alimentation, énergies, eau, paysage, optique, robotique, enquête policière... au Lab71, on manipule, on observe et on expérimente ! Des ateliers sont proposés pendant les vacances scolaires à chaque saison.



Musée la Mémoire d'Oyé

☎ 03 85 25 87 32
1 Rue du musée
🌐 <https://memoire-oye.jimdofree.com/>

13.0 km
📍 OYE



9 salles d'exposition : reconstitution d'un intérieur Brionnais au XIXème siècle, présentation du patrimoine (architecture, habitation, matériel agricole et viticole), reconstitution d'une salle de classe du début du XXème siècle, jouets anciens, diaporama, salle consacrée aux guerres, une salle d'exposition temporaire.



Musée-Ecole

☎ 03 85 25 90 29
Centre d'Etudes et des Patrimoines12
Chemin de la Gobelette
🌐 <https://www.charolais-brionnais.net/>

13.0 km
📍 SAINT-CHRISTOPHE-EN-BRIONNAIS



Reconstitution d'une salle de classe traditionnelle. Matériel pédagogique depuis les années 1900. Découverte du pays Brionnais à travers l'histoire de l'enseignement. Complément idéal de la visite du marché aux bovins. Visites-conférences et animations.



Mont Châtelard et monument de la Résistance

☎ 03 85 24 05 95
Châtelard

🌐 <https://tourisme.legrandcharolais.fr/>

13.6 km
📍 BEAUBERY



Culminant à 501 mètres d'altitude, le mont Châtelard vaut le détour, puisqu'en plus du panorama, on peut y découvrir le monument de la Résistance (grande croix de Lorraine), en hommage aux nombreux maquis de résistants qui s'étaient constitués dans la région, alors séparée par la ligne de démarcation.



Moulin de Lugny

☎ 06 70 63 83 28#06 85 66 96 53#06
71 94 37 46

Moulin

🌐 <https://moulin-lugnylescharolles.fr/>

17.0 km
📍 LUGNY-LES-CHAROLLES



Le moulin est un édifice datant du XIe siècle, abandonné à la fin de 1969 par son dernier meunier en activité, mais qui a été rénové progressivement depuis 25 ans. En 2011, une roue impressionnante, de 6m de diamètre et d'un poids de près de 7t, a été mise en place, ainsi que les engrenages et les meules. En 2013, une génératrice électrique est installée en vue d'une production d'électricité. Le site du moulin offre un joli point de vue sur le bief de la rivière Arconce ainsi qu'une aire de pique nique. Un atelier de fabrication de pain est proposé et est idéal pour les scolaires : chaque personne repartira avec son petit pain.



Fours à chaux

☎ 07 89 06 23 57#06 21 87 07 46

Collanges

🌐 <https://foursachaux71120.fr/>

17.0 km

📍 VENDENESSE-LES-CHAROLLES 

Les fours à chaux ont été construits entre 1879 et 1881 et ont fonctionné jusqu'à dans les années 1960. Les trois fours, surmontés d'une cheminée en brique, sont exceptionnels par leur dimension (24 mètres de hauteur). La pierre calcaire y était cuite pour obtenir de la chaux principalement utilisée dans le monde agricole. La production était écoulee par le chemin de fer. Restaurés de 1998 à 2002 et classés "Monument Historique", ils se situent dans un environnement rural en plein cœur du charolais. Possibilité de visites guidées. L'association se tient à votre disposition pour discuter et préparer votre prochaine visite de groupes (scolaires et adultes) alors n'hésitez plus, contactez l'association des fours à chaux!



Musée du Prieuré - Jean Laronze

☎ 03 85 24 24 74

4 rue du Prieuré

🌐 <https://www.ville-charolles.fr/musee-du->

17.0 km

📍 CHAROLLES 

Le Musée est situé dans un ancien prieuré clunisien, fondé au XII^{ème} et réaménagé aux XV/XVI^{èmes} siècles, témoin de cette époque, la salle d'apparat, classée Monument historique et restaurée en 2003. Le musée accueille désormais un musée complet où la faïence de Charolles (1844 à nos jours) côtoie les paysages de J. Laronze (1852-1937) et de P. L. Nigaud (1895-1937). L'ancienne chapelle du XIX^{ème} siècle abrite les œuvres de R. Davoine, sculpteur charolais (1888-1962). Chaque année, au printemps, une exposition dossier présente les collections sorties des réserves. Elle est complétée par une exposition de céramique contemporaine tous les étés.



Charolles - 1844, Manufacture de Charolles

☎ 03 85 24 13 46

5 chemin d'Ouze

🌐 <http://www.fdcfrance.com>

17.3 km

📍 CHAROLLES 

Charolles - 1844 est une grande maison séculaire et à l'esprit singulier, qui, tout en conservant sa production traditionnelle locale, a su imposer sa touche audacieuse dans le monde de la faïencerie contemporaine et du design. La boutique est ouverte aux individuels. Possibilité de visites de groupe à partir de 20 personnes sur réservation.



Église du Sacré-Coeur et son Orgue

☎ 03 85 24 05 95

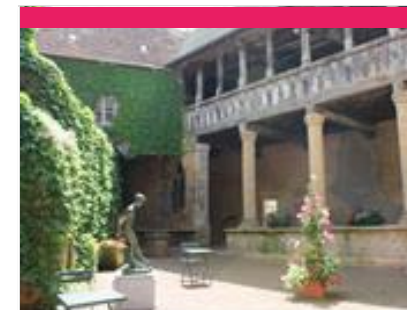
Place de l'Église

🌐 <https://amisorguecharolles.wixsite.com/>

17.3 km

📍 CHAROLLES 

La reconstruction ou l'agrandissement des églises du Charolais-Brionnais au XIX^{ème} fut conséquent, à cause de l'état de délabrement des églises primitives ou de l'augmentation de la population. L'église du Sacré-Coeur de Charolles en est un des plus beaux exemples, avec Notre-Dame-de-Providence à Digoin. L'architecte, André Berthier, a construit un édifice néo-roman, en référence aux nombreuses églises romanes du territoire. Récemment restauré, l'édifice accueille depuis le 5 octobre 2015 un orgue majestueux. L'orgue Blumenroeder (2016, 27/4+P) a un profil sonore rare car il est conçu pour interpréter les musiques européennes du XVIII^{ème} siècle. Il a excité l'admiration d'organistes et mélomanes de nombreux pays mais, par la richesse et la clarté de ses sons, il fascine également les personnes qui croient « ne pas aimer »... Vous pouvez le découvrir lors de cérémonies et de



Couvent des Clarisses

☎ 03 85 24 05 95

24 rue Baudinot

🌐 <https://tourisme.legrandcharolais.fr/>

17.4 km

📍 CHAROLLES 

Installées en 1632 dans cette maison médiévale bourgeoise, les Clarisses enseignaient "la crainte de Dieu", le catéchisme, la lecture, l'écriture, la couture et les bonnes mœurs. Leurs propriétés s'étendaient jusqu'à la limite de la salle du bailliage actuelle où la chapelle principale devait se tenir. Les cellules des novices étaient installées sur la galerie sous laquelle une chapelle était implantée. Le site est connu pour avoir accueilli Sainte Marguerite Marie Alacoque qui y a fait sa première communion. Vestiges : tours d'escaliers et fenêtre à meneaux du XV^{ème} siècle, galerie et fenêtre de la façade XVI^{ème} siècle.



Parc de l'Hôtel de Ville

☎ 03 85 24 05 95
40 rue Baudinot

📄 <https://tourisme.legrandcharolais.fr/>

17.5 km
📍 CHAROLLES



Jardin aménagé sur l'ancien château comtal offrant un joli panorama sur la Ville. Charolles était jusqu'à la Révolution la capitale du comté de Charolais. Construit sur un escarpement rocheux, son château, attesté dès le Xème siècle, a été fortement remanié au XVème siècle par les ducs de Bourgogne, qui étaient comtes de Charolais. La tour circulaire, construite sous Charles le Téméraire (XVème siècle) et baptisée du nom du duc, est un des rares éléments du château encore existant.



La Maison du Charolais

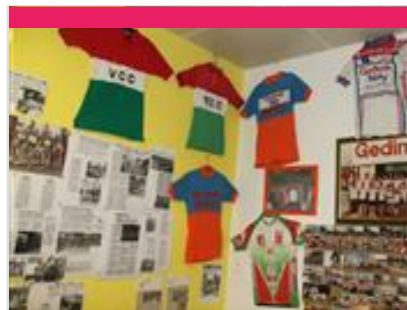
☎ 03 85 88 04 00
43, route de Mâcon Sortie 12 RCEA - RN79

📄 <http://www.maison-charolais.com>

17.5 km
📍 CHAROLLES



Espace muséographique ludique et interactif, situé au cœur du berceau de cette race d'exception, expliquant comment la charolaise transforme l'herbe en viande de qualité. Les trois niveaux thématiques détaillent successivement tout ce qui fait la tendreté et la justosité de cette viande d'exception, la passion des éleveurs et le paysage de bocage modelé par l'élevage des bovins. Cette visite, également adaptée aux enfants, s'achève sur le belvédère pour profiter d'un panorama sur le bocage.



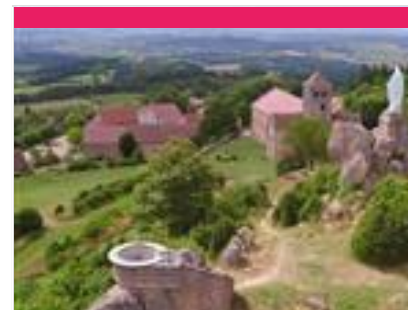
Galerie Bernard Thévenet

☎ 06 15 80 93 89#03 85 24 58 01#06
72 00 96 03
1 Place Charles Le Téméraire

17.5 km
📍 CHAROLLES



Revivez pas à pas les événements marquants de la vie de Bernard Thévenet, de son enfance à la découverte de sa passion pour le vélo, sa carrière en tant que cycliste amateur puis cycliste professionnel.



La Butte de Suin

☎ 03 85 24 05 95
Le bourg

📄 <https://tourisme.legrandcharolais.fr/>

18.7 km
📍 SUIN



Un point de vue incontournable. La butte de Suin culmine à 593 mètres. Un sentier mène à la statue de la Vierge où se trouve une table d'orientation. De là, se dévoile un magnifique panorama circulaire. On aperçoit le Charolais à l'ouest, le Mont Saint-Vincent et Montceau-les-Mines au nord-ouest, la région Chalonnaise au nord-est, le Clunysois à l'est, le Mont Saint-Cyr et les contreforts du Beaujolais au sud. La butte abrita un site fortifié de l'époque celtique jusqu'au XVIème siècle.



Eglise Notre-Dame de l'Assomption

☎ 03 85 24 72 17#03 85 24 75 68
Le Bourg

📄 <https://tourisme.legrandcharolais.fr/>

18.8 km
📍 SUIN



L'église de Suin, implantée légèrement en contrebas du sommet de la butte, est une des plus intéressantes du Charolais. Elle est presque entièrement du XIIème siècle. Seules les premières travées de la nef, destinées à la prolonger, sont du XIXème siècle. Le clocher avec ses baies géminées (ou jumelles) et les décors peints intérieurs s'échelonnant du XIIème au XVIIIème siècle complètent idéalement la découverte de la butte et de son panorama à 360°.



Musée du Poilu et de l'Artisanat des Tranchées

☎ 06 27 27 72 92

Le Château

🌐 <http://www.museedupoilu.com/>

19.1 km
📍 SIVIGNON



Les chefs d'œuvre des soldats artistes racontent 1914-1918. Lorsque la guerre éclate en août 1914, les soldats français partent la fleur au fusil persuadés d'être rapidement de retour chez eux. Mais la guerre s'enlise. Au front dans les tranchées ou à l'arrière, pendant les courtes périodes de repos, les poilus commencent à fabriquer une multitude d'objets... Leur première vocation est utilitaire : le briquet indispensable pour chauffer le vin gelé, griller une gauloise, vient remplacer les allumettes trop humides, les lampes ou les bougeoirs permettent de s'éclairer, les cannes de marcher sans s'embourber. Ensuite pour tromper l'angoisse entre deux assauts, défier l'ennui, s'occuper l'esprit, les poilus se mettent à fabriquer des cadeaux qu'ils destinent à leur famille : timbales ou bracelets, cadres photos, parures de bureaux, vases... A l'occasion des commémorations du centenaire de la mobilisation d'août 1914. plus de 1000



Château Saint-Hugues

☎ 03 85 25 13 57

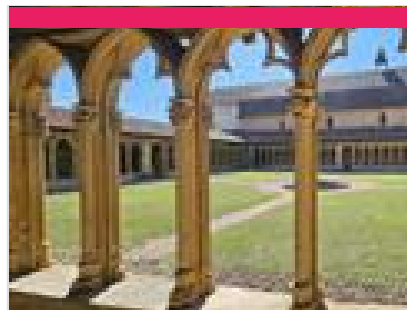
55 place Bouthier de Rochefort

🌐 <https://www.chateau-semur-en-brionnais.fr>

20.4 km
📍 SEMUR-EN-BRIONNAIS



Le château-fort, au sein duquel naquit saint Hugues, le grand Abbé de Cluny, conserve son donjon carré roman, le plus ancien de Bourgogne (X-XIèmes siècles), haut de 22 mètres et divisé en 4 niveaux. Au devant, deux tours en demi-lune (XIIème siècle) protégeaient la porte d'entrée à pont-levis et herse, aujourd'hui bouchée. A la veille de la Révolution, elles sont aménagées en prison. Un édifice est construit au devant des tours pour abriter cellules et maison du geôlier. Il abrite aujourd'hui des salles d'exposition sur la généalogie de Saint-Hugues et une collection d'affiches de la période révolutionnaire.



Couvent des Cordeliers

☎ 04 77 60 07 42

Chemin des Cordeliers

🌐 <https://www.couventdescordeliers.fr>

20.5 km
📍 SAINT-NIZIER-SOUS-CHARLIEU



Occupé par des frères Mineurs Conventuels, il fut fermé en 1792. Ne subsistent aujourd'hui des bâtiments que le cloître, l'église et la "bibliothèque" des religieux. Le grand cloître, de style gothique rayonnant, possède une décoration très soignée. Sa galerie nord en particulier s'orne de chapiteaux figuratifs. L'église attenante (fin XIVe) est remarquable par sa charpente apparente en chêne, datant de la fin du XVIIe, et ses peintures murales des XIVe, XVe et XVIe siècles. Le couvent conserve ses principaux éléments architecturaux que le visiteur peut découvrir librement avec un document ou en visite guidée.



Château de Saint-Point - Lamartine

☎ 06 73 01 94 59

316 route du château de Lamartine

🌐 <https://chateaudelamartine.fr>

21.1 km
📍 SAINT-POINT



Saint-Point, château des XIIe et XIVe siècles, classé Monument Historique et Maison des Illustres, devient à partir de 1820 la demeure familiale du poète et homme politique Alphonse de Lamartine. Considéré comme le père du Romantisme en littérature, il est également l'un des fondateurs de la IIe République et contribue à l'abolition de l'esclavage, de la peine de mort politique ainsi qu'à l'instauration du suffrage universel. Il reçoit le château de Saint-Point en avance d'hoirie, lors de son mariage avec une aristocrate anglaise, Mary-Ann Birch, et entreprend de le restaurer dans le style gothique anglo-saxon, découvert lors d'un voyage en Angleterre. Lamartine fait notamment construire une galerie quadrilobée, un porche gothique et aménage des jardins à l'anglaise. La visite du château de Saint-Point comprend la chambre et le cabinet de travail d'Alphonse de Lamartine, meublés tels qu'ils l'étaient à l'époque.



Signal de la Mère Boitier

☎ 03 85 50 51 18

La Mère Boitier

21.6 km
📍 TRAMAYES



Point de vue incontournable à ne pas manquer. Le Signal de la Mère Boitier se situe à 758 mètres d'altitude. Panorama à 360° sur les Alpes, le Jura, la Plaine de la Saône, les Monts du Mâconnais, du Charolais et du Beaujolais. Au départ du parking, partez à la découverte des "Dessous de la Mère Boitier", balade de 40 minutes, distance de 1,6 km, accès à la table d'orientation. Aire de pique-nique aménagée.



Chapelle Notre-Dame de Romay

☎ 03 85 81 10 92

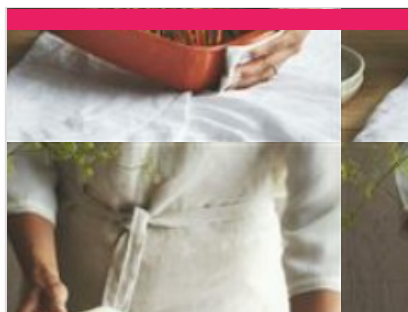
Lieu dit Romay

🌐 <https://www.tourisme-paraylemonial.fr>

24.1 km
📍 PARAY-LE-MONIAL



La partie la plus ancienne de cette chapelle date du 12^{ème} siècle. La première chapelle servit de petit oratoire près de la carrière de pierre lors de la construction de la basilique. Au 19^{ème} siècle, elle est utilisée comme chapelle à répit, dont témoignent les nombreux ex-voto. Près de la chapelle, on trouve la fontaine réputée miraculeuse pour les maladies des yeux.



La Boutique Emile Henry

☎ 03 85 25 50 70

Zone Industrielle de Saint-Nizier

🌐 <http://www.emilehenry.com>

24.6 km
📍 MARCIGNY



Emile Henry, céramiste culinaire depuis 1850 à Marcigny, propose une large gamme de produits haute qualité pour la cuisson, la pâtisserie et la table. Les articles proposés en boutique bénéficient d'une remise allant de 35 à 40 %. Nouvelle gamme de cuisson tous feux y compris induction avec nos produits Delight : une belle performance de cuisson céramique à découvrir. Des ventes d'usine sont organisées 2 à 3 fois par an où sont proposés des articles fins de série à prix exceptionnels (vente au kilo ou prix très inférieurs à la norme de distribution sur le réseau français) sur 3-4 jours sur un week-end. Contacter notre boutique pour confirmer les dates. Prochaine vente au poids du 18 avril au 21 avril 2025.



Jardin du Cloître

☎ 03 85 81 10 92

Prieuré - Avenue Jean-Paul II

🌐 <https://www.tourisme-paraylemonial.fr>

25.2 km
📍 PARAY-LE-MONIAL



D'inspiration médiévale, ce jardin suggère l'allure des jardins monastiques. C'est un clos qui se lit à plusieurs niveaux : historique, ethnobotanique et symbolique. Il se compose de plessis tressés, agrémentés de plantes odorantes dont certaines étaient déjà cultivées au Moyen Age. L'artiste mosaïste Joël Barguil a transformé la cour latérale grâce à son œuvre monumentale "Lames de pluie". Ses galeries accueillent régulièrement des manifestations culturelles : expositions, concerts, salons.



Basilique du Sacré-Coeur

☎ 03 85 81 10 92

Avenue Jean-Paul II

🌐 <https://www.tourisme-paraylemonial.fr/b>

25.3 km
📍 PARAY-LE-MONIAL



La basilique de Paray-le-Monial, site clunisien, est un des plus beaux exemples de l'art roman bourguignon. Elle est considérée comme le "modèle réduit" de l'abbaye de Cluny. L'équilibre de ses proportions et son élégance racée apparaissent particulièrement dans l'étagement du chevet. On peut admirer l'extrême élégance du portail nord récemment restauré, orné de motifs inspirés de l'art musulman. Témoignage éclatant du génie clunisien, la basilique exalte aujourd'hui la ferveur des pèlerins venus du monde entier. La complète restauration intérieure de la basilique a permis de retrouver une luminosité inégalée. Le Jardin du Cloître attenant, d'inspiration médiévale mérite aussi un détour. La basilique étant une église paroissiale, des cérémonies religieuses sont susceptibles de s'y dérouler : n'hésitez pas à contacter l'Office de Tourisme avant votre venue.



Chapelle La Colombière

☎ 03 85 81 10 92

Rue Pasteur

🌐 <https://www.tourisme-paraylemonial.fr>

25.3 km
📍 PARAY-LE-MONIAL



A la Chapelle de La Colombière, on vénère les reliques de saint Claude la Colombière, le directeur spirituel de sainte Marguerite-Marie. Elle abrite les reliques du bienheureux Claude La Colombière (canonisé par le pape Jean-Paul II le 31 mai 1992), qui fut le confident et le soutien de sainte Marguerite-Marie dans sa mission. D'inspiration byzantine, la chapelle toute simple à l'intérieur s'enrichit à l'extérieur de mosaïques, de vitraux, de chapiteaux sculptés et peints ainsi que de sculptures offrant un décor foisonnant. En 2012, la chapelle a été inscrite à l'inventaire des Monuments Historiques. Haut lieu de pèlerinage, des cérémonies religieuses sont susceptibles de s'y dérouler.



Chapelle des Apparitions

☎ 03 85 81 10 92

Rue de la Visitation

🌐 <https://www.tourisme-paraylemonial.fr/>

25.3 km

📍 PARAY-LE-MONIAL



Lieu des apparitions du Christ à sainte Marguerite Marie Alacoque entre 1673 et 1675. A droite du chœur, une petite chapelle abrite la châsse de la sainte, où repose un moulage de cire recouvrant ses ossements. Cette châsse date de la béatification de la religieuse en 1864. Marguerite-Marie fut canonisée en 1920 par le Pape Benoît XV. La chapelle du monastère de la Visitation, construite en 1633, fut remaniée en 1854 dans un style rappelant le décor de la basilique. Haut lieu de pèlerinage, des cérémonies religieuses sont susceptibles de s'y dérouler.



Musée Municipal du Hiéron

☎ 03 85 81 79 72#03 85 81 24 65

13 rue de la Paix

🌐 <https://www.musee-hieron.fr>

25.4 km

📍 PARAY-LE-MONIAL



Lieu singulier, à l'architecture habitée, le Hiéron est un des rares bâtiments en France conçu comme musée dès son origine. Achevée en 1893 et protégée depuis peu au titre des Monuments historiques, cette imposante construction surprend par sa légèreté intérieure apportée par sa légèreté d'où filtre la lumière. La délicate présentation, soucieuse à la fois du sens et des formes, traverse l'art, l'histoire, l'anthropologie et le fait religieux. Du portail roman d'Anzy-le-Duc (12ème siècle) classé Monument Historique, d'un ensemble remarquable de peintures italiennes des 17e et 18e siècles, à une trentaine d'artistes des 20e et 21e siècles révélés au sein d'un parcours harmonieusement équilibré entre l'art d'hier et l'art d'aujourd'hui.



Maison de Lamartine

☎ 06 60 59 79 75#03 45 87 05 82

6 Rue Lamartine

🌐 <https://idfestival.fr/tarif-et-reservation-2/>

27.4 km

📍 MILLY-LAMARTINE



Construite en 1705 par l'arrière-grand-père d'Alphonse de Lamartine, au départ pour servir de « vendangeoir » sur le domaine viticole, c'est dans cette maison que le poète a vécu toute son enfance et son adolescence. Cette demeure familiale à laquelle il était très attaché lui inspira certains de ses plus beaux poèmes. Elle est aujourd'hui classée à l'ISMH. Espace livres et documents évoquant l'enfance du poète Lamartine, ses sources d'inspiration littéraire et l'activité viticole. Jardin.



Tombeau de Jocelyn

☎ 03 85 37 70 07

Rue de l'abbé Dumont

27.5 km

📍 BUSSIÈRES



Tombe de l'Abbé François DUMONT dont s'est inspiré Alphonse de Lamartine, pour son célèbre poème JOCELYN publié en février 1836. Il reste, au chevet de l'église, cette pierre tombale qui fut dressée à la demande de Lamartine pour la mémoire de son ami.



Forteresse de Berzé

☎ 03 85 36 60 83#06 83 24 57 98

Le Château

🌐 <http://www.berze.fr>

28.1 km

📍 BERZÉ-LE-CHÂTEL



Propriété familiale, construite par les aïeux des propriétaires actuels pour protéger l'abbaye de Cluny, Berzé domine un superbe panorama sur les vignobles de la vallée de Solutré. Construit du XIème au XVème siècle autour de sa chapelle carolingienne, ce château conserve tout son système défensif, treize tours dont deux donjons, son impressionnant châtelet d'entrée et ses salles médiévales. C'est ainsi la plus importante et la mieux conservée des forteresses de Bourgogne. Le château comprend trois enceintes. Chacune d'elle abrite des jardins divers, vergers, potagers, jardin à la française avec ses buis, ses statues, ses charmilles et ses grands ifs taillés en pions d'échec. Du haut de ses terrasses, la vue est splendide sur le Val Lamartinien avec ses vignobles en toile de fond. Lieu de tournage Hollywoodien "The Last Duel" avec Matt Damon et Ben Affleck, Adam Driver et Jodie Cormier de Ridley Scott. En



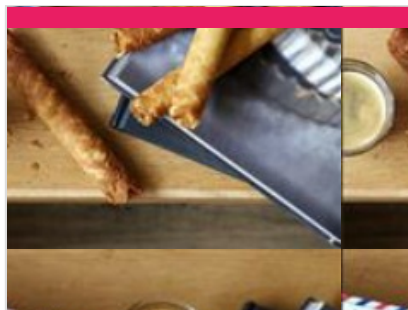
La Roche de Vergisson

La Roche

28.1 km
VERGISSON



Point de vue incontournable à ne pas manquer, situé à 485 mètres d'altitude. Du haut de la roche de Vergisson, sur le Grand Site Solutré Pouilly Vergisson, vous aurez une vue unique sur une partie de la vallée du Beaujolais, le village de Vergisson en contrebas, entouré de vignes, et la roche de Solutré au loin. Les roches de Solutré-Pouilly, Vergisson et Mont Pouilly font partie de l'élite des Grands Sites de France.



Visite de la fabrique de gaufrettes

☎ 06 75 46 54 76#03 85 29 14 21
15 rue Albert Schmitt
🌐 <http://lagaufrettedebourgogne.fr>

28.1 km
CLUNY



En passant par Cluny, découvrez la Gaufrette de Bourgogne. Petite fabrique de croustillantes gaufrettes légèrement parfumés au Marc de Bourgogne, rhum, vanille ou saveur pain d'épices...



Musée de préhistoire de Solutré

☎ 03 85 35 82 81
Chemin de la Roche
🌐 <https://rochedesolutre.com/>

28.3 km
SOLUTRE-POUILLY



Sur le Grand Site de France Solutré Pouilly Vergisson, au pied de la Roche de Solutré, le Musée de préhistoire présente les collections issues de l'un des plus riches gisements préhistoriques d'Europe. Ce lieu de chasse, fréquenté par l'Homme depuis plus de 50 000 ans, témoigne d'occupations humaines d'une ampleur exceptionnelle. Découvert en 1866, ce haut lieu de Préhistoire participe à la structuration chronologique de cette période. Il a donné son nom à la culture solutréenne, datée du Dernier Maximum glaciaire. Les pointes d'armes et couteaux appelés feuilles de laurier constituent l'apogée des techniques de taille du silex et font aujourd'hui de ce site une référence archéologique majeure. Le Parc archéologique complète la visite du musée. Ce sentier balisé est ponctué de 8 points forts abordant la géologie, les techniques de chasse, le paysage durant la Préhistoire. la découverte et



La Roche de Solutré

☎ 03 85 35 82 81
Chemin de la Roche
🌐 <https://rochedesolutre.com/>

28.3 km
SOLUTRE-POUILLY



Située au cœur du Grand Site de France Solutré Pouilly Vergisson, la Roche de Solutré est un spectaculaire escarpement calcaire qui s'élève au milieu des vignobles du Mâconnais et culmine à 493 mètres d'altitude. Avec la Roche de Vergisson et le Mont Pouilly, elle fait partie du réseau des Grands Sites de France. Sur place, découvrez le Musée de préhistoire de Solutré qui rassemble les collections d'un site préhistorique situé au pied de la Roche de Solutré, occupé depuis au moins 50 000 ans. La Maison du Grand Site quant à elle vous ouvre ses portes pour une information, une visite ou une pause-café. Depuis le parking de la Roche, l'ascension de la Roche de Solutré s'effectue à pied. Sans difficulté majeure, le parcours de 4 kilomètres présente un dénivelé d'environ 100 mètres. Au fil de votre promenade, vous découvrirez une série de tables de lecture qui vous invitent à explorer les multiples facettes de ce site historique.



La Tour des Fromages

☎ 03 85 59 05 34
6, rue Mercière
🌐 <https://www.cluny-tourisme.com>

28.6 km
CLUNY



La Tour des Fromages, tour d'enceinte de l'abbaye, appelée autrefois tour des fèves, vous permettra de conserver d'inoubliables souvenirs de votre visite à Cluny. Du haut de ses 120 marches, découvrez un extraordinaire panorama sur la cité-abbaye ainsi qu'une exposition de photographies présentant les réalisations des Amis de Cluny (association de sauvegarde du patrimoine), tout au long de votre ascension. Profitez des animations proposées dans la Tour des Fromages selon les saisons : Haut'Le Printemps, Contes & Choc'Haut là !, les Apér'Haut, ... Entrée par l'Office de Tourisme.



Abbaye de Cluny

☎ 03 85 59 15 93

Place du 11 Août 1944 Palais du Pape
Gélase

🌐 <https://tickets.monuments-nationaux.fr/>

28.7 km
📍 CLUNY



Fondée en 910, l'Abbaye de Cluny rayonne sur l'Europe durant tout le Moyen Âge avec son église abbatiale aux proportions hors du commun : la "Maïor Ecclesia". Les plus hautes voûtes du monde roman témoignent encore aujourd'hui de ce gigantisme. Découvrez la chapelle Jean de Bourbon restaurée et sublimée par les vitraux et les autels contemporain de l'artiste Sarkis ! Témoin de la vie quotidienne du monastère, le Farinier, construit au XIIIe siècle a conservé sa charpente d'origine. Il abrite aujourd'hui les chapiteaux provenant du chœur de l'abbatiale. Le Cellier, en partie basse, est également accessible au public. L'abbaye de Cluny renouvellera sa grandeur au XVIIIe siècle par la reconstruction complète des bâtiments monastiques que les moines n'utiliseront que durant quelques décennies. Dans l'immensité du cloître et des galeries, résonnent encore les pas des moines en procession...



Haras National de Cluny

☎ 03 85 32 09 73

2 Rue Porte des Prés

🌐 <https://www.ehnc.fr/haras-national-de-c>

28.8 km
📍 CLUNY



Véritable lieu dédié au cheval depuis l'empire napoléonien, le Haras national de Cluny se dessine au pied de la célèbre abbaye. Aujourd'hui, il fait partie du groupement d'intérêt public « Équivalente – Haras national de Cluny » qui s'attache à promouvoir et à valoriser le cheval à Cluny. Le parc du Haras est en accès libre et gratuit, sauf lors d'animations payantes et/ou lors d'accueil de groupe. Retrouvez toute la programmation sur notre site Internet.



Château de Digoine

☎ 03 85 70 20 27

Lieu-dit Digoine 22 route de Digoine

🌐 <http://www.chateaudedigoine.fr>

29.2 km
📍 PALINGES



Monument historique meublé XVIIIe, le château de Digoine, situé au cœur d'un vaste domaine de 35 hectares, est un témoin de notre patrimoine passé mais également présent, que nous prenons plaisir à vous faire découvrir au quotidien. Les jardins classés "Jardin Remarquable" sont à découvrir en visite libre. Le théâtre à l'italienne de 1842, restauré depuis 2022, a accueilli Jacques Offenbach ou encore Sarah Bernhardt. Le Château de Digoine est également un lieux de tournage emblématique de l'émission "Secrets d'Histoire", présentée par Stéphane Bern, créée et toujours produite par le propriétaire des lieux M. Jean-Louis Rémileux.



Parc du Château de Digoine

☎ 03 85 70 20 27

Digoine

🌐 <http://www.chateaudedigoine.fr>

29.2 km
📍 PALINGES



Monument meublé XVIIIe, le château de Digoine, situé au cœur d'un vaste domaine de 35 hectares, est un témoin de notre patrimoine passé mais également présent, que nous prenons plaisir à vous faire découvrir au quotidien. Les jardins classés "Jardin Remarquable" sont à découvrir en visite libre.



Chapelle de Saint-Quentin

☎ 03 85 24 75 68#03 85 24 72 17

Saint Quentin

🌐 <https://tourisme.legrandcharolais.fr/>

31.8 km
📍 LE ROUSSET-MARIZY



La chapelle de Saint Quentin est inscrite Monument Historique depuis le 8 avril 1971. La campagne principale de construction date du XIIème siècle. Les abords de cette chapelle offre un magnifique panorama sur le territoire des alentours.



Kura de Bourgogne

ZA la Croix-Bouthier 1, rue du Montillet
<https://www.kuradebourgogne.com/page>

2.3 km
📍 VARENNES-SOUS-DUN 

KURA est une fabrique artisanale de produits japonais implantée dans le Charolais, à la rencontre de deux terroirs : Bourgogne et Japon. KURA met en œuvre les recettes traditionnelles japonaises avec des ingrédients bio locaux : soja bio français, riz bio de Camargue ou Italie, Sel IGP de Guérande Nature & Progrès. KURA propose des sakés japonais (dégustation et cuisine), des condiments (misos, tamari « vrai » extrait de miso) et des bières à touche japonaise (orge, riz malté kôji, houblon Sorachi et sauvage local). Tous nos produits reposent sur l'adaptation du procédé de maltage ancestral japonais du Koji aux variétés de céréales (riz, orge) et légumineuses disponibles en France (soja, pois chiche, lentille). Nos produits sont issus de fermentation naturelle exclusivement, sans conservateurs ni additifs. En particulier, la production locale permet de proposer des misos non pasteurisés qui

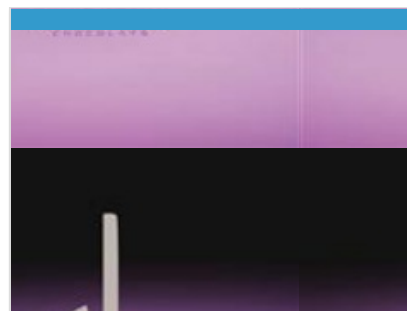


Ferme des Avoineries

☎ 06 11 63 27 63#06 29 07 26 99
211 chemin des Avoineries lieu dit Gillette
<https://lesavoineries.fr>

2.8 km
📍 GIBLES 

Dans un petit hameau au milieu des bois et des prés, élevage au pâturage de chèvres laitières. Vente à la ferme de glaces, fromages (chèvres, vaches et mi-chèvres), faisselles, fromages blancs, tommes, crème, yaourts, oeufs plein air et terrines

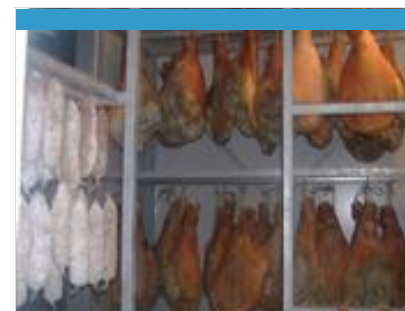


Dufoux Chocolats

☎ 03 85 28 08 10
32 rue Centrale
<http://www.chocolatsdufoux.com>

3.5 km
📍 LA CLAYETTE 

Les chocolats Dufoux sont classés parmi les meilleurs de France au guide des Croqueurs de Chocolats. Au centre-ville de La Clayette. Vente de chocolats



La Ferme des Blancs

☎ 03 85 84 54 32
GAEC La Ferme des Blancs 520 chemin des Blancs
<http://www.la-ferme-des-blancs.com>

5.6 km
📍 COLOMBIER-EN-BRIONNAIS 

Porcs nés et élevés en plein air sur l'exploitation. Découpe et transformation à la ferme, toutes charcuteries, viande fraîche au détail, demi-gros ou gros. Possibilité de visiter l'élevage.



GAEC Le Porc Brionnais

☎ 06 88 17 35 28
Vervier
<https://www.gaecleporcbrionnais.fr>

6.6 km
📍 CHASSIGNY-SOUS-DUN 

Bienvenue au Porc Brionnais ! Nous élevons des porcs et volailles plein air que nous transformons sur place pour vous proposer une large gamme de produits fermiers: charcuterie fermière, viande fraîche, saucissons, terrines, pâtés ou encore rillettes et poulets entiers ou découpés. N'hésitez pas à nous rendre visite au magasin à la ferme ! Vous pouvez également retrouver nos produits Croqu' Saison à Chauffailles. Visite de l'élevage sur rendez-vous toute l'année.



Les Délices du Coin

☎ 06 82 60 00 08

836 Route de la Côte d'Or

🌐 <https://lesdelicesducoin.fr/>

7.6 km

📍 CHASSIGNY-SOUS-DUN



6

Au cœur de notre région, retrouvez notre ferme familiale qui cultive le véritable amour pour les produits locaux. Chez nous, l'authenticité et la qualité sont les maîtres-mots, et nous souhaitons partager cette passion avec vous à travers notre vente à la ferme. Nous sommes fiers de vous présenter des produits d'exception issus de notre élevage de canards, élevés avec soin et respect dans notre ferme. Notre engagement envers la qualité se reflète dans chaque produit que nous proposons.



Les Condiments des Sauvages

☎ 06 34 69 90 77

27, route de Châteauneuf

7.6 km

📍 SAINT-LAURENT-EN-BRIONNATS

7

Après 10 ans dans l'éducation spécialisée, Carole s'est reconvertie dans l'agriculture. Elle s'est formée au CFPPA de Charolles ainsi que dans bien d'autres endroits et s'est installée depuis 2 ans, pour créer « les condiments des sauvages ». La ferme est située dans le Brionnais au sud de la Saône et Loire, dans le petit village de Vauban. Sur ce territoire rural, elle cultive et cueille, des légumes, des plantes et des fruits. Dans son jardin d'environ 1500 m², Carole produit dans le respect de la terre et de la biodiversité, en suivant des méthodes économes, durables et artisanales : pas de labour, pas de mécanisation, mise en place de haie fruitière autour et dans le potager, rotation et association de culture, production de compost... Ensuite, Carole transforme toute sa production en différentes gammes de produits, tous ces produits sont labellisés en AB : Les sucrées : sirop de fruits. crème de châtaigne. confiture de



Chèvrerie des Charmilles

☎ 06 79 09 25 06

17 Route de Vauban

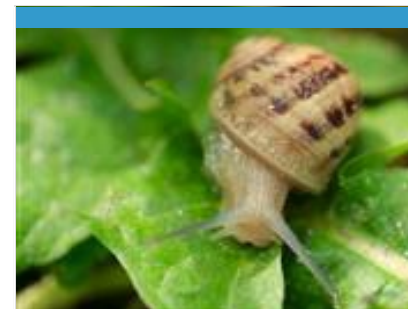
🌐 <http://www.chevriedescharmilles.com/>

8.0 km

📍 SAINT-LAURENT-EN-BRIONNATS

8

Vente directe de fromages de chèvres. Visite de la ferme possible sur demande.



Les Jardins d'Hélix

☎ 06 47 12 22 42

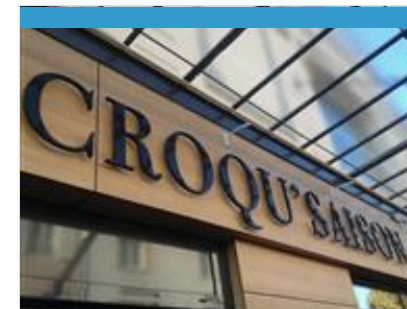
106 route de Chassagne

8.5 km

📍 OUROUX-SOUS-LE-BOIS-SAINTE-RIE

9

Les Jardins d'Hélix sont installés depuis 2015, dans un petit village en Bourgogne du sud, au cœur du Charolais Brionnais, terre propice aux bêtes à cornes! Chaque année, 80 000 milles escargots, des Gros Gris (Helix Aspersa Maxima), sont élevés en plein air de manière raisonnée (pas d'OGM, pas de phytosanitaire, pas d'antibiotiques). Ce qui fait très certainement de notre élevage, le plus petit des élevages professionnels de France. Nous nous engageons dans le respect de l'animal, de l'environnement et du consommateur. Nos pensionnaires sont nés, élevés et éduqués, cuisinés et transformés chez nous, à la ferme. Nos produits sont conditionnés en verrines ou surgelés. Vous pouvez venir nous rendre visite (Rdv préférable de juin à mi septembre) pour découvrir nos parcs, nos façons de faire.



Croqu'saison

☎ 03 85 25 39 04

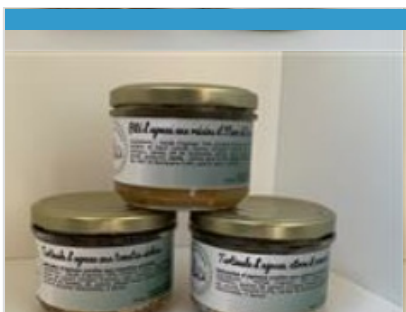
44, rue du 8 mai

8.9 km

📍 CHAUFFAILLES

K

Plus de 30 fermes se sont associées pour développer leurs activités au sein d'un magasin. Vous pouvez ainsi faire vos achats dans des conditions de service optimum et ainsi rencontrer les producteurs qui contribuent à remplir vos frigos au quotidien et découvrir comment votre alimentation est produite. Venez déguster les produits du terroir et les spécialités régionales issus des productions de la ferme. Fromages de chèvres et mélangés, glaces et sorbets, viande de bœufs et veaux, fromages de vaches, yaourts, œufs, volailles entières, légumes, escargots, miel, viande de porcs, charcuterie, poulets ...



Le plaisir de l'assiette

☎ 09 60 38 67 84#07 84 55 65 28
Chez Guy Thomas 360 chemin de Pomey

9.1 km
📍 OZOLLES



Le plaisir dans l'assiette, exploitant agricole vend poulets, pintades, canards, canettes, agneau, demi agneau (au détail ou sous vide) colis de bœuf (5 ou 10 kg) , colis de veau (5 kg) et volailles festives en fin d'année, élevées en plein air et nourries au blé sans OGM. Vente à la ferme sur commande, Vente sur le marché le vendredi matin à Paray le Monial, Marché estival le dimanche matin à Charolles et le lundi en nocturne à Matour.



Ferme des Cantiaux

☎ 06 32 70 98 79#06 81 54 54 07
607 Route des Cantiaux
🖨 <https://www.fermedescantiaux.fr/>

10.4 km
📍 SAINT-GERMAIN-EN-BRIONNATS 

Fromages de chèvre fermier, vache et lait mélangé. AOP fromage chèvre. Visite sur rendez-vous. Viande de bœuf Aubrac sur commande. Vente de miel et de farine.



Domaine de l'Argolay

☎ 06 16 19 38 08#03 85 70 64 97
L'Argolay
🖨 <http://www.domainedelargolay.fr/>

10.7 km
📍 SAINT-GERMAIN-EN-BRIONNATS 

C'est au cœur de la Bourgogne, région réputée pour ses vins, et ses escargots! que se situe Le domaine de l'Argolay et plus précisément en Saône et Loire, 1er département producteur de fromages de chèvres fermiers. L'exploitation compte à ce jour plus de 200 chèvres, soit environ 120 000 litres de lait par an. Trois associés : Pascal, Laurent et Jérôme gèrent ensemble le Domaine. Vente directe à la ferme.



Grosnescargot - L'Escargot des Grosne

☎ 07 68 69 36 99

149 route de la Belouselieu-dit "Présentin"

🖨 <http://grosnescargot.free.fr>

13.7 km
📍 TRAMBLY  

Installé aux sources de la Grosne, dans le sud-Clunisois. Grosnescargot profite d'une situation idéale pour le bien-être et l'épanouissement des escargots. Élevés dans le respect des traditions et du cycle de la nature, ils bénéficieront de toutes les attentions à chaque étape de leur croissance. Début mai, les petits pensionnaires sont lâchés dans un parc en plein air où ils trouveront refuge et nourriture. Ils y seront choyés et dorlotés pendant plusieurs mois, afin d'arriver à maturité avant les premières gelées de l'hiver et la période d'hibernation. Une partie du cheptel sera alors réservée : les escargots sélectionnés devront assurer la reproduction pour la prochaine saison. Les autres iront garnir vos tables, accommodés selon la recette qui vous plaira. Né, élevé et cuisiné sur l'exploitation, l'escargot des Grosne, un escargot 100 % naturel : - élevage sans désherbant, sans engrais, sans produits chimiques. - recettes sans colorants.



L'Escargot Brionnais

☎ 06 87 86 19 91

Corine RUBOD 321, route du mont

🖨 <http://lescargotbrionnais.free.fr>

14.8 km
📍 BRIANT  

A Briant, au rythme des saisons, Corine Rubod élève ses escargots avec patience et passion. Ils naissent à la ferme et grandissent tranquillement en plein air, sous l'œil bienveillant de l'éleveuse. Ils sont ensuite cuisinés avec des recettes gourmandes, où la tradition fait une place à la créativité, au service du goût. Vente directe à la ferme, sur les foires de fin d'année et dans les commerces locaux. Plus d'informations sur le site internet !



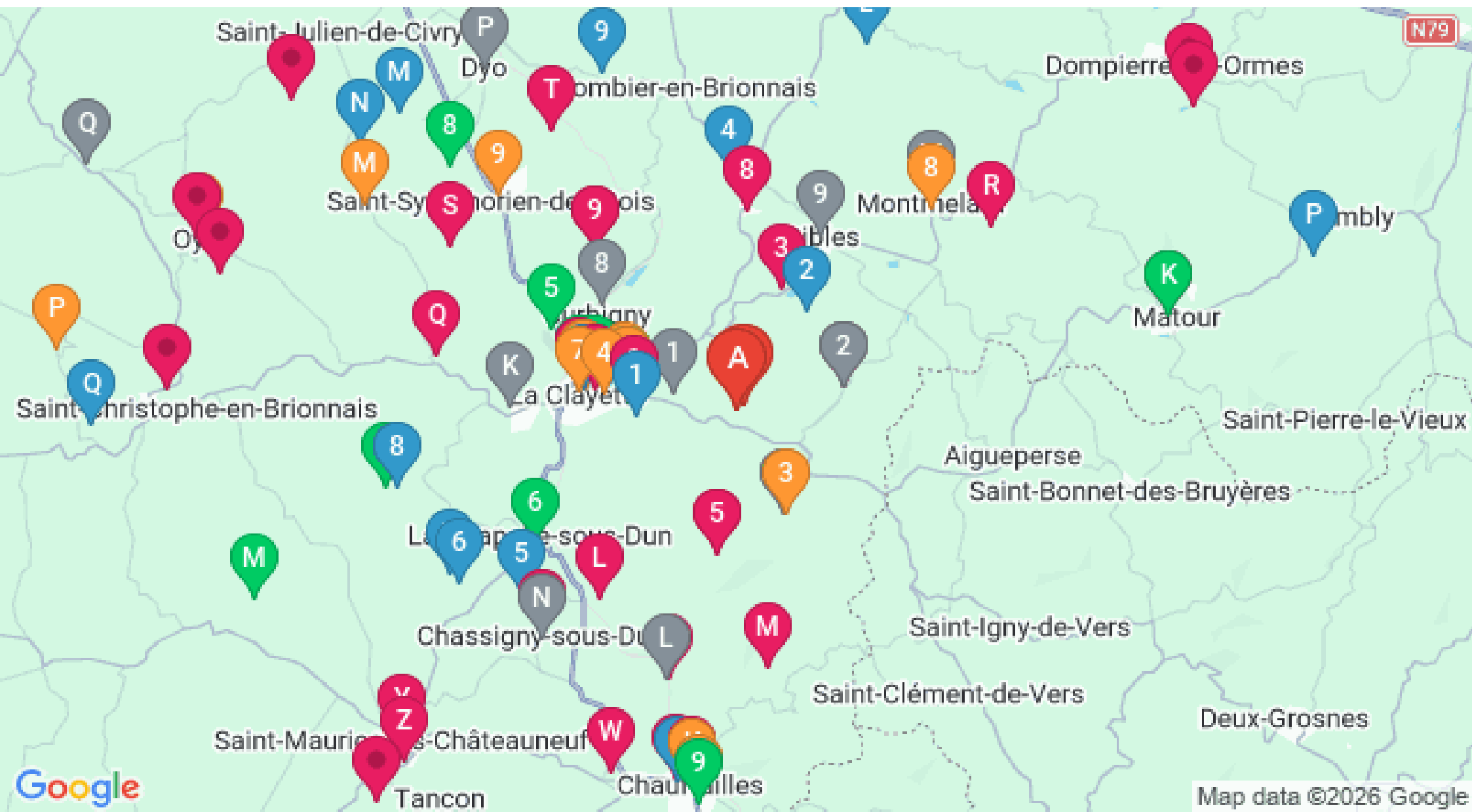
Mes recommandations (suite)

Les incontournables

Toutes les activités



OFFICE DE TOURISME SUD BRIONNAIS
WWW.TOURISME-SUDBRIONNAIS.FR



: Restaurants : Activités et Loisirs : Nature : Culturel : Dégustations

Map data ©2026 Google